



SGLZAIMA









14	INSERT HYDRO (PELLETS)	Atlantic
15-18	POÊLES HYDRO (PELLETS)	Poêles Hydro 12 kw Poêles Hydro 17 kw Poêles Hydro 23 kw
19	COMPACTS (PELLETS)	SZM ECO C 12 / 18 / 24 kW
20-21	CHAUDIÈRES AUTOMATIQUES (PELLETS)	SZM A PLUS 16 / 24 / 32 kW SZM A 18 / 24 / 30 kW Zaima Eco
24-26	FOYERS CHAUDIÈRES (BOIS)	Ecofogo Eco Mytho Eco / Mytho Eco PV Acqua Eco / Aqua Eco PV
27	CHAUDIÈRES W PLUS (BOIS)	SZM W PLUS 25 / 30 kW SZM W PLUS 35 / 40 kW



32	INSERTS (PELLETS)	Earth / Fire / Wind
33-37	POÊLES (PELLETS)	Poêles 6 / 8 / 10 kW
38-39	POÊLES ÉTANCHES (PELLETS)	E100 / E100 R Up Everest / Everest Round
40-43	POÊLES CANALISABLES (PELLETS)	Nevada Amazon Poêles 12 KW
46-47	FOYERS FERMÉS (BOIS)	Trevi 700 / 850 / 1100
48-50	INSERTS (BOIS)	Façade fonte Porte en verre avec et sans ventilation Porte en acier avec et sans ventilation K4 / M1 M12F
51-53	POÊLES (BOIS)	Back Box / Back Box Slim M20 Tek

# 45 ANS D'HISTOIRE

## 01

### COMMENT TOUT A COMMENCÉ

Fondée à Belazaima do Chão en 1978, Solzaima s'est lancée dans la production d'inserts, avec une surface industrielle de 2 000 m<sup>2</sup>. Ce concept était déjà mûr en Europe, mais n'existait pas au Portugal. Nous avons été les premiers à lancer ce produit au Portugal.

La justification économique de ce type d'équipement étant très forte (il permet de consommer 8 fois moins de bois qu'une cheminée traditionnelle), le produit a connu un grand succès. Au fil des ans, nous avons réussi à trouver un réseau de partenaires installateurs avec une couverture nationale, ce qui a contribué à faire de Solzaima le leader du marché.



1978



## 02

### CERTIFICATION DE LA QUALITÉ ET DE L'ENVIRONNEMENT

Cette année, nous avons investi dans la première restructuration de l'unité de fabrication, l'entreprise disposant désormais d'une zone industrielle de 5 000 m<sup>2</sup>. Nous avons commencé à investir dans les certifications ISO 9001 et 14001. Nos produits se distinguent par leur qualité, qui commence par le choix des matières premières, passe par un processus de production rigoureux et se termine par la garantie des certifications internationales les plus pertinentes, assurant l'excellence. Aujourd'hui, nous disposons de plusieurs certifications.



2000





## 03

### PELLETS, UNIVERSITÉ ET EXPORTATION

Au cours de cette période, nous avons modernisé nos installations, qui disposaient désormais d'une surface industrielle de 10 000 m<sup>2</sup>, et nous avons également développé une nouvelle image de marque qui perdure encore aujourd'hui, celle de notre forêt Solzaima. C'est en 2011 que nous avons lancé les premiers appareils à granulés, un grand défi. Aujourd'hui, nous avons des centaines de produits de ce type dans notre gamme et une demande croissante en raison de l'autonomie et du confort que ces équipements procurent. Nous avons créé un nouveau laboratoire où nous testons tous nos équipements pour nous assurer qu'ils répondent aux normes de qualité les plus élevées, garantissant ainsi l'excellence. Dans les années qui ont suivi, nous avons fait de grands progrès, nous avons ouvert l'Académie Solzaima, où nous formons tous nos professionnels, et nous avons également lancé le projet d'exportation qui nous a ouvert les portes du monde.



2010



## 04

### UNE NOUVELLE UNITÉ DE PRODUCTION

Suite à la croissance et à la consolidation de la marque sur différents marchés, il est devenu nécessaire d'investir dans une nouvelle unité de production d'une superficie industrielle de 23 000 m<sup>2</sup>. Un investissement de 13 millions d'euros qui s'est traduit par la modernisation et l'amélioration des processus, afin de rendre la fabrication plus efficace et de meilleure qualité, comme un nouveau processus de peinture de pointe non polluant, des machines automatiques de découpe au laser et des robots de soudage.

Nous avons installé 1 509 panneaux solaires photovoltaïques utilisés pour produire de l'électricité à partir du soleil qui est consommée par le bâtiment, ce qui permet de réduire les émissions de CO<sub>2</sub> de 390 tonnes par an. Nous garantissons également que l'énergie utilisée dans l'usine provient à 100 % d'énergies renouvelables.



2020





# ENGAGEMENT SOLZAIMA



## SOLZAIMA ET LE DÉVELOPPEMENT DURABLE

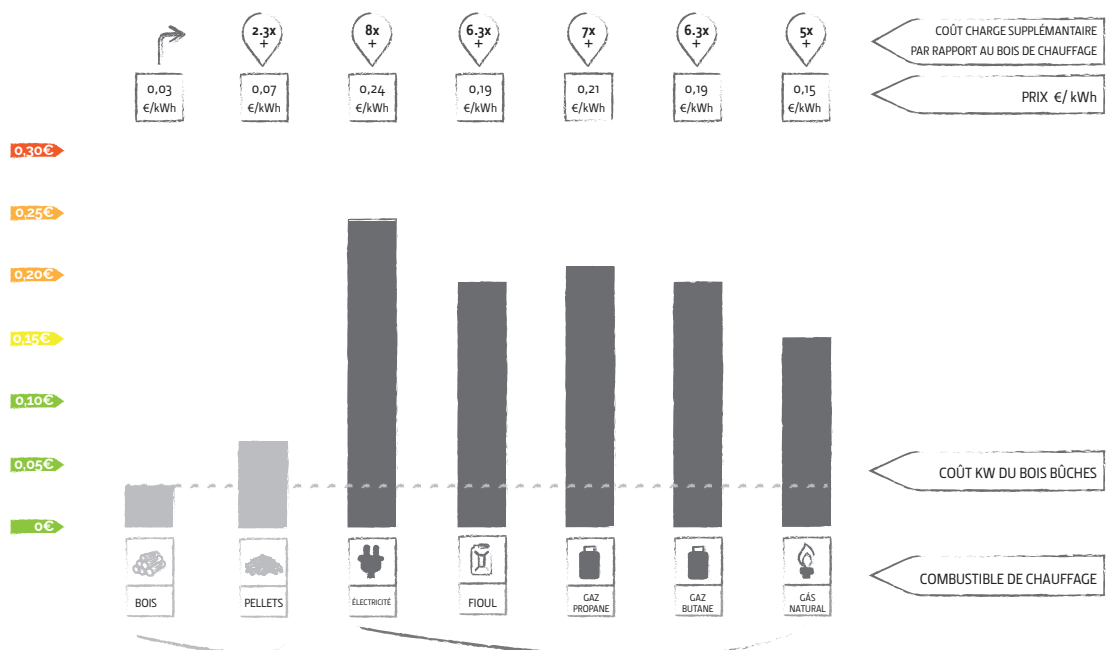
C'est dans ce contexte que Solzaima conçoit et propose des solutions et des équipements à la biomasse, comme source principale d'énergie. C'est notre contribution au développement durable de la planète – une alternative économiquement viable et qui se soucie de l'environnement, préservant ainsi les bonnes pratiques de gestion environnementale de façon à garantir une gestion efficace du cycle de carbone. Solzaima cherche à connaître et à étudier le parc forestier, tout en répondant efficacement aux exigences énergétiques, en prenant soin de préserver la biodiversité et les richesses naturelles, indispensables à la qualité de vie de la planète.

## ÉCONOMIE

Les bûches et les pellets de bois représentent aujourd'hui la source de combustible la plus économique pour le chauffage d'une habitation, ce qui permet de rentabiliser l'investissement dans nos équipements de chauffage à biomasse en très peu de temps.

La figure suivante montre les différences de prix au kW des différents combustibles (ou énergies) de chauffage par rapport à la biomasse (bûches ou pellets de bois).

## BIOMASSE LA FAÇON LA PLUS ÉCONOMIQUE DE CHAUFFER VOTRE MAISON



(\*) Prix calculés sur la base des valeurs du marché portugais en mai 2023.



## QU'EST-CE QUE L'ECODESIGN

La nouvelle législation, adoptée en Europe en 2016 et entrée en vigueur en 2022, signifie que tous les appareils à bois et à granulés doivent répondre à de nouveaux critères, à savoir:

(*)	Bois	Pellets
NoX	<200 mg/m <sup>3</sup>	<200 mg/m <sup>3</sup>
COV	<120 mg/m <sup>3</sup>	<60 mg/m <sup>3</sup>
Particules	<40 mg/m <sup>3</sup>	<20 mg/m <sup>3</sup>
CO	<1500 mg/m <sup>3</sup>	<300 mg/m <sup>3</sup>
Rendement Saisonnier	>65%	>79%

(\*) Exigé par la nouvelle norme EN 16510

## LES BÉNÉFICES DE L'ECODESIGN

Les nouveaux matériaux ont des niveaux élevés d'efficacité et un contrôle très efficace de la circulation de l'air à l'intérieur du produit, ce qui nous permet d'avoir des équipements vraiment propres avec un très faible niveau d'émissions et de particules - ce qui nous amène à avoir des équipements vraiment propres, presque sans émissions et produisant de l'énergie thermique à l'intérieur de la maison de manière renouvelable. Toutes ces nouvelles unités sont équipées de la possibilité de canaliser l'air depuis l'extérieur de l'habitation. En bref, ces appareils auront une flamme magnifique, efficace et plus économe en énergie.

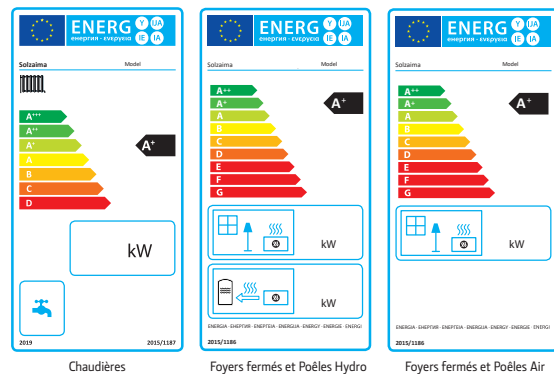


## CLASSES D'EFFICACITÉ ET DE PERFORMANCE

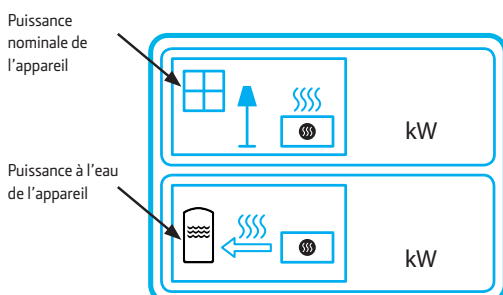
Les étiquettes d'efficacité énergétique indiquent le classement d'un appareil en fonction de sa consommation d'énergie sur une échelle allant de A+++ à D pour les chaudières et de A++ à G pour les autres appareils. A" (vert) correspond aux appareils les plus efficaces et "D" ou "G" (rouge) aux appareils les moins efficaces.

Ces étiquettes permettent aux consommateurs de choisir des produits qui consomment moins d'énergie et donc d'économiser de l'argent.

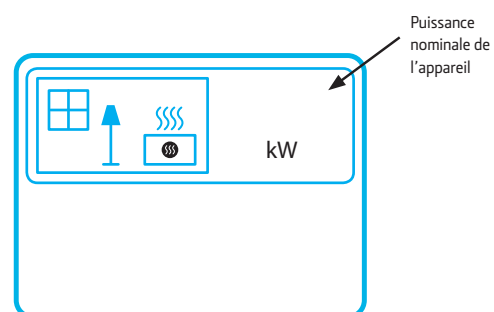
L'engagement de Solzaima en faveur de l'efficacité des équipements signifie que tous nos produits sont classés dans la classe d'efficacité A+. Ainsi, vous pourrez produire la même quantité d'énergie avec beaucoup moins de bois ou de pellets.



## INFORMATIONS SUR LES ÉTIQUETTES D'EFFICACITÉ ÉNERGÉTIQUE DES APPAREILS HYDRO



## INFORMATIONS SUR LES ÉTIQUETTES D'EFFICACITÉ ÉNERGÉTIQUE À AIR





# WEBSITE



**WWW.SOLZAIMA.FR**

Notre site vous accompagne à chaque étape, du choix de l'équipement le mieux adapté à votre habitation à l'entretien, car un Solzaima, c'est pour la vie.



Suivez les dernières nouvelles du secteur.



En savoir plus sur notre empreinte environnementale.



Découvrez les caractéristiques, les images, les fiches techniques, les déclarations de performance et CE, les manuels d'instructions, les certificats d'éco-conception et les labels d'efficacité énergétique de tous les équipements.



Créez des demandes de service qui s'intègrent automatiquement dans le système et qui sont prioritaires par rapport aux demandes faites par d'autres moyens. Vous recevrez également un sms avec les détails de la programmation.



Utilisez notre guide de choix interactif pour savoir quelle solution de chauffage convient le mieux à votre maison.



Suivez en temps réel l'état d'avancement de la demande de service. À la fin, vous pouvez consulter et télécharger le rapport d'intervention.



Utilisez notre simulateur pour voir à quoi ressemblerait l'équipement dans votre maison.



Acheter des pièces pour votre équipement.



**MYCLUB.SOLZAIMA.COM**

Si vous êtes un professionnel du secteur, nous avons développé un portail qui pense à vous ! Vous pouvez consulter les stocks, acheter des pièces, faire des demandes de service et même gagner des cadeaux. Ne manquez pas cette occasion et inscrivez-vous dès maintenant !



## RECHERCHER CES SYMBOLES DANS LE CATALOGUE



### Télécommande incluse

La télécommande vous permet de démarrer et d'arrêter l'appareil, de réguler la température et d'effectuer divers réglages. Tout d'un simple clic.



### Contrôle à partir du smartphone en option

L'appareil peut être contrôlé depuis un smartphone, avec simplement une application et un kit Wi-Fi Solzaima. Cette technologie vous permet de contrôler votre équipement de n'importe où dans le monde.



### Affichage programmable

Cet écran tactile est la solution la plus complète pour commander votre appareil, vous permettant de vérifier et de configurer divers paramètres, tels que la température des fumées, les heures d'utilisation, le thermostat, etc.



### Ventilateur

Les ventilateurs utilisés sont tangentiels, performants et garantissent une bonne répartition de la chaleur et un silence d'utilisation.



### Habillage facile à monter



### Entretien facile

Accès facile à tous les composants pour la maintenance.



### Porte avec système de nettoyage du verre

La circulation de l'air à l'intérieur contribue au fait que les vitres sont toujours propres pendant le fonctionnement.



### Facilité de nettoyage de l'échangeur

Ce levier en haut de l'appareil permet d'accéder au système de nettoyage de l'échangeur sans démonter aucune partie de l'équipement.



### Humidificateur

Récipient en acier inoxydable dans lequel on peut placer de l'eau qui, lors de l'évaporation, humidifiera l'air.



### Contrôle de la température avec sonde ambiante

Contrôle et gestion de la température ambiante de la pièce où l'appareil est installé.



### Possibilité de se connecter à un thermostat externe

L'équipement est pré-équipé pour faciliter l'utilisation d'un thermostat externe.



### Contrôle du flux d'air

Le capteur de masse d'air augmente ou diminue automatiquement la quantité d'air dans la chambre de combustion, assurant une combustion optimale à tout moment. En cas de tirage insuffisant, votre équipement passe en mode de sécurité.



### Raccordement d'air extérieur

L'air de combustion est collecté à l'extérieur de l'habitation. Il est particulièrement efficace dans les maisons à haute isolation, garantissant toujours qu'il ne détériore pas la qualité de l'air de votre logement.



### Bois de chauffage

N'utilisez que du bois de chauffage dont la teneur en humidité est inférieure à 20%.



### Pellets de bois

Utilisez uniquement des pellets certifiés selon la norme EN 14961-2 grade A1 avec un diamètre de 6 mm et une longueur pouvant aller de 10 à 30 mm.



### Triple système de nettoyage automatique

Système automatique de nettoyage du brûleur, du turbulateur et du plateau



### Sortie de fumée verticale ou horizontale

L'équipement a la possibilité d'installer la sortie de fumée horizontalement ou verticalement.



### Ventilateur auxiliaire pour la combustion



### Adaptation au système de cheminée coaxiale

Adaptation à un système de cheminée coaxial. Prêt à s'adapter à un système de cheminée coaxial.



### Air canalisé

L'équipement permet la distribution d'air chaud vers d'autres pièces.



### Consigne d'eau

Contrôle et gestion de la température de l'eau dans les installations de chauffage et de production d'eau chaude sanitaire.



### Étanchéité

L'air de combustion est toujours capté à l'extérieur de la maison lorsqu'on utilise une cheminée coaxiale.



### Haute résistance à la température

Les composants en contact direct avec la flamme sont fabriqués principalement en acier inoxydable, en vermiculite ou en briques réfractaires afin de garantir une plus grande durabilité de votre équipement.



### Vase d'expansion

Dispositifs destinés à compenser l'augmentation du volume d'eau provoquée par l'élévation de la température, tant dans les installations de chauffage que dans la production d'eau chaude sanitaire.



### Double combustion

La double combustion assure une combustion parfaite et une belle flamme que vous aimerez avoir dans votre chambre. L'air utilisé pour brûler le bois de chauffage est entièrement contrôlé et injecté dans les zones où vous en avez besoin et lorsque vous en avez besoin.



# CHAUFFAGE CENTRAL

Zaima Eco



Hidro 12 kW- Himalaia Collection



SZM A Plus 24



Atlantic



Hidro 12 kW- Fuji Collection

Acqua Eco



SZM ECO C 24

SZM W Plus 25



# CHAUFFAGE CENTRAL À PELLETS

## QUELS SONT LES AVANTAGES DE CHOISIR UNE CHAUDIÈRE À PELLETS SOLZAIMA POUR CHAUFFER VOTRE MAISON ?

Les équipements de chauffage central à eau sont la solution idéale pour le confort de votre maison. Ils peuvent fonctionner de manière autonome ou en interconnexion avec les autres systèmes de chauffage. Ils sont parfaitement complémentaires et deviennent la solution la plus économique pour ceux qui souhaitent remplacer ou compléter les formes d'énergie suivantes :

**a) Panneau solaire thermique** – dans ce cas, la complémentarité est parfaite. Les panneaux solaires fonctionnent bien le jour et l'été, pour le chauffage de l'eau chaude sanitaire (ECS). La chaudière fonctionne normalement en hiver et la nuit pour chauffer l'ensemble de votre maison et constitue un complément aux panneaux solaires pour le chauffage d'ECS en l'absence de soleil.

**b) Chaudière de chauffage central à fioul** – dans ce cas, lorsque vous arrivez chez vous, et allumez votre chaudière, un thermostat arrête automatiquement la chaudière à fioul, ce qui vous permet d'économiser considérablement de combustible aux heures de grande consommation. Cette solution vous permet d'amortir la chaudière en 18 mois environ. L'environnement vous en est reconnaissant.

**c) Gaz ou autres source de chauffage** – l'interopérabilité avec le foyer-chaudière fonctionne de la même façon qu'avec une chaudière à fuel et vous permet de faire des économies d'énergie considérables, de disposer d'une meilleure ambiance dans votre maison et de minimiser les dommages sur l'environnement, étant donné que le foyer-chaudière constitue un moyen de chauffage neutre en CO<sub>2</sub>.

Les pellets sont le combustible le plus économique du marché après le bois de chauffage et constituent une source d'énergie propre et durable. Ils offrent également une plus grande autonomie, une meilleure efficacité et une plus grande facilité d'utilisation.



### CONTRÔLE PAR SMARTPHONE

L'équipement peut être contrôlé via un smartphone, simplement en installant l'application 4Heat et en achetant un kit Wi-Fi Solzaima. Cette technologie vous permet de contrôler votre équipement depuis n'importe où dans le monde. Dans les chaudières SZM A Plus, cette technologie est déjà intégrée de série.



### NETTOYAGE FACILE

Accès facile au nettoyage des turbulateurs, ce qui permet de maintenir l'efficacité du transfert de chaleur aussi constante que possible. Dans le cas des chaudières automatiques (SZM A et SZM A Plus), ce nettoyage est effectué automatiquement à l'aide d'un moteur électrique.



### GESTION DE LA TEMPÉRATURE DE L'EAU

Tous les modèles Hydro, Atlantic et Compact (SZM C) permettent de contrôler et de gérer la température de consigne de l'eau de chauffage. Les chaudières automatiques (SZM A et SZM A Plus) agissent également sur la température de consigne de l'eau chaude sanitaire (ECS) et du ballon tampon s'il y a lieu.



### AFFICHAGE PROGRAMMABLE

L'écran tactile multilingue vous permet de régler les variables de puissance (manuelle ou automatique), la température de l'eau, le dosage des pellets, la vitesse de l'extracteur de fumée et de programmer une minuterie interne pour activer et désactiver la machine à des moments définis par vous, d'une manière simple et confortable.



### CONNECTABLE À D'AUTRES APPAREILS

Les unités sont préparées pour être facilement connectées à un thermostat externe pour le contrôle de la température.



### INSTALLATION SÛRE

Les modèles Hidro et Compact sont équipés d'un kit hydraulique complet, d'un capteur de pression d'eau (2), d'une soupape de sécurité à 3 bars (3), d'une pompe de circulation (4) et d'un vase d'expansion (5). Le modèle Atlantic et les chaudières automatiques (SZM A et SZM A Plus) sont également équipés d'une soupape anti-condensation (1).



### OPTIMISATION DE LA COMBUSTION

Les chaudières automatiques sont équipées de ce dispositif qui mesure la quantité d'air entrant dans l'appareil. Par rapport à la valeur réglée en usine, la carte électronique augmente ou diminue la vitesse de l'extracteur et donc la quantité d'air, afin d'optimiser la combustion.



### ALERTE DE RÉAPPROVISIONNEMENT

Les chaudières automatiques (SZM A et SZM A Plus) et le modèle Atlantic sont équipés de ce capteur qui détecte la baisse du niveau du réservoir et génère une alerte pour prévenir de procéder au remplissage.



### VERRE TOUJOURS PROPRE

La circulation de l'air dans un canal exclusif qui dirige l'air vers la vitre contribue à ce que la vitre soit toujours propre pendant le fonctionnement de l'appareil.



# CHAUFFAGE CENTRAL À PELLETS

## POÊLE À EAU (GRANULÉS)



Le modèle Atlantic est disponible avec une porte coulissante en verre miroir ou en verre noir à vision nocturne et peut être commandé avec une ouverture à gauche ou à droite. Le réservoir de grande capacité (45 kg) est équipé d'un capteur de niveau de granulés qui détecte le manque de granulés et émet une alerte pour le remplissage, qui doit se faire par le tiroir frontal. Cet appareil offre un accès facile au nettoyage des turbulateurs, ce qui permet de maintenir l'efficacité du transfert de chaleur à un niveau aussi constant que possible. Pour un nettoyage et un entretien plus complets, il est également possible d'extraire l'appareil.

**ATLANTIC**  
**(Ouverture à gauche)**

AUTONOMIE MIN - MAX (h)	8,8 - 40,9
RÉSERVOIR (kg)	45
PUISSANCE MIN - P. NOMINAL (kW)	5,1 - 22,1
PUISSANCE NOMINAL D'EAU (kW)	4,3-18,8
RENDEMENT P. MIN - P. NOM (%)	93,8-89,2
VOL. DE CHAUFFAGE (m³)	502
CONSOMMATION (kg/h)	1,1-5,1
SORTIE DES FUMÉES (mm)	100
HAUTEUR (mm)	1333
LARGEUR (mm)	668
PROFONDEUR (mm)	752
POIDS (kg)	201
VOLUME D'EAU (L)	22
PRESSION (bar)	3
NIVEAU SONORE MAX (dB)	49,1

**A+**

**ATLANTIC**  
**(Ouverture à droite)**

AUTONOMIE MIN - MAX (h)	8,8 - 40,9
RÉSERVOIR (kg)	45
PUISSANCE MIN - P. NOMINAL (kW)	5,1 - 22,1
PUISSANCE NOMINAL D'EAU (kW)	4,3-18,8
RENDEMENT P. MIN - P. NOM (%)	93,8-89,2
VOL. DE CHAUFFAGE (m³)	502
CONSOMMATION (kg/h)	1,1-5,1
SORTIE DES FUMÉES (mm)	100
HAUTEUR (mm)	1333
LARGEUR (mm)	668
PROFONDEUR (mm)	752
POIDS (kg)	201
VOLUME D'EAU (L)	22
PRESSION (bar)	3
NIVEAU SONORE MAX (dB)	49,1

**A+**



### COULEURS



### COULEURS



## OPTIONS ATLANTIC (PELLETS)



(\*) Non applicable à l'électronique Columbus.

POÊLES HYDRO (PELLETS)



Cette gamme est dotée d'un double système de nettoyage - autonettoyage du brûleur et nettoyage manuel du circuit des fumées. Les parties électroniques et électriques sont complètement séparées des parties hydrauliques, pour une meilleure robustesse et fiabilité. Outre la nouvelle chambre de combustion plus étanche, qui permet d'augmenter l'efficacité de la combustion, elle présente également de bonnes performances thermodynamiques avec l'utilisation de températures de chauffe plus élevées.

**HIDRO 12 KW**  
**Fuji Collection**

A+



AUTONOMIE MIN - MAX (h)	10,0 - 27,3
RÉSERVOIR (kg)	30
PUISSANCE MIN - P. NOMINAL (kW)	5,0 - 13,0
PUISSANCE NOMINAL D'EAU (kW)	3,8-11,5
RENDEMENT P. MIN - P. NOM (%)	95,0-92,0
VOL. DE CHAUFFAGE (m <sup>3</sup> )	295
CONSOMMATION (kg/h)	1,1-3,0
SORTIE DES FUMÉES (mm)	80
HAUTEUR (mm)	1110
LARGEUR (mm)	617
PROFONDEUR (mm)	707
POIDS (kg)	185
VOLUME D'EAU (L)	19
PRESSION (bar)	3
NIVEAU SONORE MAX (dB)	49,1



COULEURS



BLANC

BORDEAUX

NOIR

**HIDRO 12 KW**  
**Fuji Collection - Porte Verre**

A+



AUTONOMIE MIN - MAX (h)	10,0 - 27,3
RÉSERVOIR (kg)	30
PUISSANCE MIN - P. NOMINAL (kW)	5,0 - 13,0
PUISSANCE NOMINAL D'EAU (kW)	3,8-11,5
RENDEMENT P. MIN - P. NOM (%)	95,0-92,0
VOL. DE CHAUFFAGE (m <sup>3</sup> )	295
CONSOMMATION (kg/h)	1,1-3,0
SORTIE DES FUMÉES (mm)	80
HAUTEUR (mm)	1110
LARGEUR (mm)	617
PROFONDEUR (mm)	707
POIDS (kg)	185
VOLUME D'EAU (L)	19
PRESSION (bar)	3
NIVEAU SONORE MAX (dB)	49,1



COULEURS



BLANC

BORDEAUX

NOIR



# CHAUFFAGE CENTRAL À PELLETS

## POÊLES HYDRO (PELLETS)

**HIDRO 17 KW**  
**Fuji Collection** A+




AUTONOMIE MIN - MAX (h)	9,3 - 32,7
RÉSERVOIR (kg)	36
PUISSANCE MIN - P. NOMINAL (kW)	5,1 - 16,7
PUISSANCE NOMINAL D'EAU (kW)	4,3-14,5
RENDEMENT P. MIN - P. NOM (%)	93,8-90,9
VOL. DE CHAUFFAGE (m <sup>3</sup> )	380
CONSOMMATION (kg/h)	1,1-3,9
SORTIE DES FUMÉES (mm)	100
HAUTEUR (mm)	1192
LARGEUR (mm)	626
PROFONDEUR (mm)	710
POIDS (kg)	216
VOLUME D'EAU (L)	22
PRESSION (bar)	3
NIVEAU SONORE MAX (dB)	49,1

ready WiFi  
APPROVED PRODUCT  
HETAS  
EN plus



**HIDRO 17 KW**  
**Fuji Collection - Porte Verre** A+




AUTONOMIE MIN - MAX (h)	9,3 - 32,7
RÉSERVOIR (kg)	36
PUISSANCE MIN - P. NOMINAL (kW)	5,1 - 16,7
PUISSANCE NOMINAL D'EAU (kW)	4,3-14,5
RENDEMENT P. MIN - P. NOM (%)	93,8-90,9
VOL. DE CHAUFFAGE (m <sup>3</sup> )	380
CONSOMMATION (kg/h)	1,1-3,9
SORTIE DES FUMÉES (mm)	100
HAUTEUR (mm)	1192
LARGEUR (mm)	626
PROFONDEUR (mm)	710
POIDS (kg)	216
VOLUME D'EAU (L)	22
PRESSION (bar)	3
NIVEAU SONORE MAX (dB)	49,1

ready WiFi  
APPROVED PRODUCT  
HETAS  
EN plus



**HIDRO 17 KW**  
**Himalaia Collection** A+




AUTONOMIE MIN - MAX (h)	9,3 - 32,7
RÉSERVOIR (kg)	36
PUISSANCE MIN - P. NOMINAL (kW)	5,1 - 16,7
PUISSANCE NOMINAL D'EAU (kW)	4,3-14,5
RENDEMENT P. MIN - P. NOM (%)	93,8-90,9
VOL. DE CHAUFFAGE (m <sup>3</sup> )	380
CONSOMMATION (kg/h)	1,1-3,9
SORTIE DES FUMÉES (mm)	100
HAUTEUR (mm)	1192
LARGEUR (mm)	626
PROFONDEUR (mm)	710
POIDS (kg)	214
VOLUME D'EAU (L)	22
PRESSION (bar)	3
NIVEAU SONORE MAX (dB)	49,1

ready WiFi  
APPROVED PRODUCT  
HETAS  
EN plus



**HIDRO 17 KW**  
**Himalaia Collection - Porte Verre** A+




AUTONOMIE MIN - MAX (h)	9,3 - 32,7
RÉSERVOIR (kg)	36
PUISSANCE MIN - P. NOMINAL (kW)	5,1 - 16,7
PUISSANCE NOMINAL D'EAU (kW)	4,3-14,5
RENDEMENT P. MIN - P. NOM (%)	93,8-90,9
VOL. DE CHAUFFAGE (m <sup>3</sup> )	380
CONSOMMATION (kg/h)	1,1-3,9
SORTIE DES FUMÉES (mm)	100
HAUTEUR (mm)	1192
LARGEUR (mm)	626
PROFONDEUR (mm)	710
POIDS (kg)	214
VOLUME D'EAU (L)	22
PRESSION (bar)	3
NIVEAU SONORE MAX (dB)	49,1

ready WiFi  
APPROVED PRODUCT  
HETAS  
EN plus



### COULEURS



### COULEURS



**HIDRO 17 KW**  
**Douro Collection** A+




AUTONOMIE MIN - MAX (h)	9,3 - 32,7
RÉSERVOIR (kg)	36
PUISSANCE MIN - P. NOMINAL (kW)	5,1 - 16,7
PUISSANCE NOMINAL D'EAU (kW)	4,3-14,5
RENDEMENT P. MIN - P. NOM (%)	93,8-90,9
VOL. DE CHAUFFAGE (m <sup>3</sup> )	380
CONSOMMATION (kg/h)	1,1-3,9
SORTIE DES FUMÉES (mm)	100
HAUTEUR (mm)	1192
LARGEUR (mm)	595
PROFONDEUR (mm)	710
POIDS (kg)	202
VOLUME D'EAU (L)	22
PRESSION (bar)	3
NIVEAU SONORE MAX (dB)	49,1

ready WiFi  
APPROVED PRODUCT  
HETAS  
EN plus



### COULEURS



**HIDRO 17 KW**  
**Douro Collection - Porte Verre** A+




AUTONOMIE MIN - MAX (h)	9,3 - 32,7
RÉSERVOIR (kg)	36
PUISSANCE MIN - P. NOMINAL (kW)	5,1 - 16,7
PUISSANCE NOMINAL D'EAU (kW)	4,3-14,5
RENDEMENT P. MIN - P. NOM (%)	93,8-90,9
VOL. DE CHAUFFAGE (m <sup>3</sup> )	380
CONSOMMATION (kg/h)	1,1-3,9
SORTIE DES FUMÉES (mm)	100
HAUTEUR (mm)	1192
LARGEUR (mm)	595
PROFONDEUR (mm)	710
POIDS (kg)	202
VOLUME D'EAU (L)	22
PRESSION (bar)	3
NIVEAU SONORE MAX (dB)	49,1

ready WiFi  
APPROVED PRODUCT  
HETAS  
EN plus



### COULEURS



POÊLES HYDRO (PELLETS)

**HIDRO 17 KW**  
**K2 Collection** A\*



AUTONOMIE MIN - MAX (h)	9,3 - 32,7
RÉSERVOIR (kg)	36
PUISSANCE MIN - P. NOMINAL (kW)	5,1 - 16,7
PUISSANCE NOMINAL D'EAU (kW)	4,3-14,5
RENDEMENT P. MIN - P. NOM (%)	93,8-90,9
VOL. DE CHAUFFAGE (m <sup>3</sup> )	380
CONSOMMATION (kg/h)	1,1-3,9
SORTIE DES FUMÉES (mm)	100
HAUTEUR (mm)	1192
LARGEUR (mm)	704
PROFONDEUR (mm)	710
POIDS (kg)	214
VOLUME D'EAU (L)	22
PRESSION (bar)	3
NIVEAU SONORE MAX (dB)	49,1

ready WiFi  
APPROVED PRODUCT  
HETAS  
EN 15287



COULEURS



**HIDRO 17 KW**  
**K2 Collection - Porte Verre** A\*



AUTONOMIE MIN - MAX (h)	9,3 - 32,7
RÉSERVOIR (kg)	36
PUISSANCE MIN - P. NOMINAL (kW)	5,1 - 16,7
PUISSANCE NOMINAL D'EAU (kW)	4,3-14,5
RENDEMENT P. MIN - P. NOM (%)	93,8-90,9
VOL. DE CHAUFFAGE (m <sup>3</sup> )	380
CONSOMMATION (kg/h)	1,1-3,9
SORTIE DES FUMÉES (mm)	100
HAUTEUR (mm)	1192
LARGEUR (mm)	704
PROFONDEUR (mm)	710
POIDS (kg)	214
VOLUME D'EAU (L)	22
PRESSION (bar)	3
NIVEAU SONORE MAX (dB)	49,1

ready WiFi  
APPROVED PRODUCT  
HETAS  
EN 15287



COULEURS



**HIDRO 23 KW**  
**Douro Collection** A\*



AUTONOMIE MIN - MAX (h)	10,8 - 50,0
RÉSERVOIR (kg)	55
PUISSANCE MIN - P. NOMINAL (kW)	5,1 - 22,1
PUISSANCE NOMINAL D'EAU (kW)	4,3-18,8
RENDEMENT P. MIN - P. NOM (%)	93,8-89,2
VOL. DE CHAUFFAGE (m <sup>3</sup> )	502
CONSOMMATION (kg/h)	1,1-5,1
SORTIE DES FUMÉES (mm)	100
HAUTEUR (mm)	1255
LARGEUR (mm)	663
PROFONDEUR (mm)	767
POIDS (kg)	219
VOLUME D'EAU (L)	22
PRESSION (bar)	3
NIVEAU SONORE MAX (dB)	49,1

ready WiFi  
APPROVED PRODUCT  
HETAS  
EN 15287



COULEURS



**HIDRO 23 KW**  
**Douro Collection - Porte Verre** A\*



AUTONOMIE MIN - MAX (h)	10,8 - 50,0
RÉSERVOIR (kg)	55
PUISSANCE MIN - P. NOMINAL (kW)	5,1 - 22,1
PUISSANCE NOMINAL D'EAU (kW)	4,3-18,8
RENDEMENT P. MIN - P. NOM (%)	93,8-89,2
VOL. DE CHAUFFAGE (m <sup>3</sup> )	502
CONSOMMATION (kg/h)	1,1-5,1
SORTIE DES FUMÉES (mm)	100
HAUTEUR (mm)	1255
LARGEUR (mm)	663
PROFONDEUR (mm)	767
POIDS (kg)	219
VOLUME D'EAU (L)	22
PRESSION (bar)	3
NIVEAU SONORE MAX (dB)	49,1

ready WiFi  
APPROVED PRODUCT  
HETAS  
EN 15287



COULEURS



**HIDRO 23 KW**  
**Fuji Collection** A\*



AUTONOMIE MIN - MAX (h)	10,8 - 50,0
RÉSERVOIR (kg)	55
PUISSANCE MIN - P. NOMINAL (kW)	5,1 - 22,1
PUISSANCE NOMINAL D'EAU (kW)	4,3-18,8
RENDEMENT P. MIN - P. NOM (%)	93,8-89,2
VOL. DE CHAUFFAGE (m <sup>3</sup> )	502
CONSOMMATION (kg/h)	1,1-5,1
SORTIE DES FUMÉES (mm)	100
HAUTEUR (mm)	1255
LARGEUR (mm)	644
PROFONDEUR (mm)	767
POIDS (kg)	237
VOLUME D'EAU (L)	22
PRESSION (bar)	3
NIVEAU SONORE MAX (dB)	49,1

ready WiFi  
APPROVED PRODUCT  
HETAS  
EN 15287



COULEURS



**HIDRO 23 KW**  
**Fuji Collection - Porte Verre** A\*

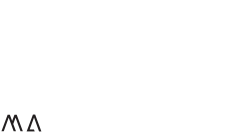


AUTONOMIE MIN - MAX (h)	10,8 - 50,0
RÉSERVOIR (kg)	55
PUISSANCE MIN - P. NOMINAL (kW)	5,1 - 22,1
PUISSANCE NOMINAL D'EAU (kW)	4,3-18,8
RENDEMENT P. MIN - P. NOM (%)	93,8-89,2
VOL. DE CHAUFFAGE (m <sup>3</sup> )	502
CONSOMMATION (kg/h)	1,1-5,1
SORTIE DES FUMÉES (mm)	100
HAUTEUR (mm)	1255
LARGEUR (mm)	644
PROFONDEUR (mm)	767
POIDS (kg)	237
VOLUME D'EAU (L)	22
PRESSION (bar)	3
NIVEAU SONORE MAX (dB)	49,1

ready WiFi  
APPROVED PRODUCT  
HETAS  
EN 15287



COULEURS



# CHAUFFAGE CENTRAL À PELLETS

## POÊLES HYDRO (PELLETS)

**HIDRO 23 KW**  
**Himalaia Collection**

**A+**

AUTONOMIE MIN - MAX (h) 10,8 - 50,0  
 RÉSERVOIR (kg) 55  
 PUISSANCE MIN - P. NOMINAL (kW) 5,1 - 22,1  
 PUISSANCE NOMINAL D'EAU (kW) 4,3-18,8  
 RENDEMENT P. MIN - P. NOM (%) 93,8-89,2  
 VOL. DE CHAUFFAGE (m<sup>3</sup>) 502  
 CONSOMMATION (kg/h) 1,1-5,1  
 SORTIE DES FUMÉES (mm) 100  
 HAUTEUR (mm) 1255  
 LARGEUR (mm) 644  
 PROFONDEUR (mm) 767  
 POIDS (kg) 234  
 VOLUME D'EAU (L) 22  
 PRESSION (bar) 3  
 NIVEAU SONORE MAX (dB) 49,1

ready WiFi  
 APPROVED PRODUCT  
 HETAS  
 EN 15287  
 SET POINT

COULEURS



**HIDRO 23 KW**  
**Himalaia Collection - Porte Verre**

**A+**

AUTONOMIE MIN - MAX (h) 10,8 - 50,0  
 RÉSERVOIR (kg) 55  
 PUISSANCE MIN - P. NOMINAL (kW) 5,1 - 22,1  
 PUISSANCE NOMINAL D'EAU (kW) 4,3-18,8  
 RENDEMENT P. MIN - P. NOM (%) 93,8-89,2  
 VOL. DE CHAUFFAGE (m<sup>3</sup>) 502  
 CONSOMMATION (kg/h) 1,1-5,1  
 SORTIE DES FUMÉES (mm) 100  
 HAUTEUR (mm) 1255  
 LARGEUR (mm) 644  
 PROFONDEUR (mm) 767  
 POIDS (kg) 234  
 VOLUME D'EAU (L) 22  
 PRESSION (bar) 3  
 NIVEAU SONORE MAX (dB) 49,1

ready WiFi  
 APPROVED PRODUCT  
 HETAS  
 EN 15287  
 SET POINT

COULEURS



**HIDRO 23 KW**  
**K2 Collection**

**A+**

AUTONOMIE MIN - MAX (h) 10,8 - 50,0  
 RÉSERVOIR (kg) 55  
 PUISSANCE MIN - P. NOMINAL (kW) 5,1 - 22,1  
 PUISSANCE NOMINAL D'EAU (kW) 4,3-18,8  
 RENDEMENT P. MIN - P. NOM (%) 93,8-89,2  
 VOL. DE CHAUFFAGE (m<sup>3</sup>) 502  
 CONSOMMATION (kg/h) 1,1-5,1  
 SORTIE DES FUMÉES (mm) 100  
 HAUTEUR (mm) 1255  
 LARGEUR (mm) 746  
 PROFONDEUR (mm) 767  
 POIDS (kg) 234  
 VOLUME D'EAU (L) 22  
 PRESSION (bar) 3  
 NIVEAU SONORE MAX (dB) 49,1

ready WiFi  
 APPROVED PRODUCT  
 HETAS  
 EN 15287  
 SET POINT

COULEURS



**HIDRO 23 KW**  
**K2 Collection - Porte Verre**

**A+**

AUTONOMIE MIN - MAX (h) 10,8 - 50,0  
 RÉSERVOIR (kg) 55  
 PUISSANCE MIN - P. NOMINAL (kW) 5,1 - 22,1  
 PUISSANCE NOMINAL D'EAU (kW) 4,3-18,8  
 RENDEMENT P. MIN - P. NOM (%) 93,8-89,2  
 VOL. DE CHAUFFAGE (m<sup>3</sup>) 502  
 CONSOMMATION (kg/h) 1,1-5,1  
 SORTIE DES FUMÉES (mm) 100  
 HAUTEUR (mm) 1255  
 LARGEUR (mm) 746  
 PROFONDEUR (mm) 767  
 POIDS (kg) 234  
 VOLUME D'EAU (L) 22  
 PRESSION (bar) 3  
 NIVEAU SONORE MAX (dB) 49,1

ready WiFi  
 APPROVED PRODUCT  
 HETAS  
 EN 15287  
 SET POINT

COULEURS



## OPTIONS POÊLES HYDRO (PELLETS)



Description  
Kit Wi-Fi + (Columbus)



Description  
Kit Wi-Fi



COMPACTS (PELLETS)



Cette gamme est dotée d'un double système de nettoyage - autonettoyage du brûleur et nettoyage manuel du système de fumées. Elle présente également de bonnes performances thermodynamiques avec des températures de fonctionnement plus élevées.

**SZM ECO C 12** **A<sup>+</sup>**



AUTONOMIE MIN - MAX (h)	14,0 - 38,2
RÉSERVOIR (kg)	42
PUISSANCE MIN - P. NOMINAL (kW)	5,0 - 13,0
PUISSANCE NOMINAL D'EAU (kW)	3,8-11,5
RENDEMENT P. MIN - P. NOM (%)	95,0-92,0
VOL. DE CHAUFFAGE (m <sup>3</sup> )	295
CONSOMMATION (kg/h)	1,1-3,0
SORTIE DES FUMÉES (mm)	100
HAUTEUR (mm)	1210
LARGEUR (mm)	620
PROFONDEUR (mm)	700
POIDS (kg)	200
VOLUME D'EAU (L)	19
PRESSION (bar)	3
NIVEAU SONORE MAX (dB)	49,1

APPROVED PRODUCT

HETAS

**SZM ECO C 18** **A<sup>+</sup>**



AUTONOMIE MIN - MAX (h)	17,3 - 51,4
RÉSERVOIR (kg)	72
PUISSANCE MIN - P. NOMINAL (kW)	6,3 - 18,0
PUISSANCE NOMINAL D'EAU (kW)	5,1-16,6
RENDEMENT P. MIN - P. NOM (%)	95,0-91,5
VOL. DE CHAUFFAGE (m <sup>3</sup> )	409
CONSOMMATION (kg/h)	1,4-4,2
SORTIE DES FUMÉES (mm)	100
HAUTEUR (mm)	1301
LARGEUR (mm)	666
PROFONDEUR (mm)	740
POIDS (kg)	230
VOLUME D'EAU (L)	22
PRESSION (bar)	3
NIVEAU SONORE MAX (dB)	49,1

APPROVED PRODUCT

HETAS

**SZM ECO C 24** **A<sup>+</sup>**



AUTONOMIE MIN - MAX (h)	13,3 - 41,6
RÉSERVOIR (kg)	72
PUISSANCE MIN - P. NOMINAL (kW)	7,8 - 23,5
PUISSANCE NOMINAL D'EAU (kW)	6,7-22,2
RENDEMENT P. MIN - P. NOM (%)	95,0-91,0
VOL. DE CHAUFFAGE (m <sup>3</sup> )	534
CONSOMMATION (kg/h)	1,7-5,4
SORTIE DES FUMÉES (mm)	100
HAUTEUR (mm)	1301
LARGEUR (mm)	666
PROFONDEUR (mm)	740
POIDS (kg)	232
VOLUME D'EAU (L)	22
PRESSION (bar)	3
NIVEAU SONORE MAX (dB)	49,1

APPROVED PRODUCT

HETAS

OPTIONS COMPACTS SZM (PELLETS)



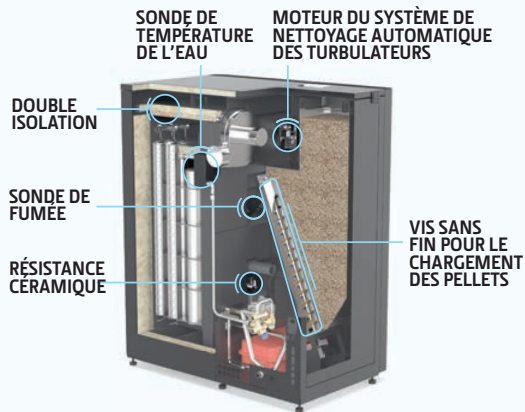
Description  
Kit Wi-Fi + (Columbus)



Description  
Kit Wi-Fi

# CHAUFFAGE CENTRAL À PELLETS

## CHAUDIÈRES AUTOMATIQUES SZM A PLUS (PELLETS)



Les chaudières SZM A Plus sont dotées d'un nouveau système de nettoyage automatique, innovant et plus efficace. Le silo intégré, d'une capacité de 150 kg sur les modèles 18 kW et 24 kW et de 180 kg sur le modèle 32 kW, est équipé d'un capteur de niveau de granulés qui détecte la baisse du niveau du réservoir et émet une alerte pour prévenir de procéder au remplissage. La chambre de combustion étanche à l'air rend la combustion plus efficace. Il est livré avec un kit hydraulique complet, un kit wi-fi qui permet de contrôler l'équipement à l'aide d'un smartphone et deux sondes pour gérer d'éventuels ballon tampon ou ECS. L'électronique permet de contrôler quatre schémas hydrauliques plug and play.

SZM A PLUS 16		A <sup>+</sup>
AUTONOMIE MIN - MAX (h)	32,6 - 124,0	
RÉSERVOIR (kg)	150	
PUISSANCE MIN - P. NOMINAL D'EAU (kW)	4,5 - 17,2	
RENDEMENT P. MIN - P. NOM (%)	92,1-91,0	
VOL. DE CHAUFFAGE (m <sup>3</sup> )	391	
CONSOMMATION (kg/h)	1,0-3,8	
SORTIE DES FUMÉES (mm)	100	
HAUTEUR (mm)	1360	
LARGEUR (mm)	1213	
PROFONDEUR (mm)	700	
POIDS (kg)	413	
VOLUME D'EAU (L)	50	
PRESSION (bar)	3,0	
DÉPRESSION (Pa)	12	
TEMPÉRATURE DES FUMÉES (°C)	63,2-104,1	
INDICE D'EFFICACITÉ ÉNERGÉTIQUE (IEE)	123	
NIVEAU SONORE MAX (dB)	54	

SZM A PLUS 24		A <sup>+</sup>
AUTONOMIE MIN - MAX (h)	23,4 - 77,5	
RÉSERVOIR (kg)	150	
PUISSANCE MIN - P. NOMINAL D'EAU (kW)	7,2 - 24	
RENDEMENT P. MIN - P. NOM (%)	91,6-91,3	
VOL. DE CHAUFFAGE (m <sup>3</sup> )	545	
CONSOMMATION (kg/h)	1,6-5,3	
SORTIE DES FUMÉES (mm)	100	
HAUTEUR (mm)	1360	
LARGEUR (mm)	1213	
PROFONDEUR (mm)	700	
POIDS (kg)	413	
VOLUME D'EAU (L)	50	
PRESSION (bar)	3,0	
DÉPRESSION (Pa)	12	
TEMPÉRATURE DES FUMÉES (°C)	65,7-112,9	
INDICE D'EFFICACITÉ ÉNERGÉTIQUE (IEE)	122	
NIVEAU SONORE MAX (dB)	54	

SZM A PLUS 32		A <sup>+</sup>
AUTONOMIE MIN - MAX (h)	25,3 - 90,0	
RÉSERVOIR (kg)	180	
PUISSANCE MIN - P. NOMINAL D'EAU (kW)	9,0 - 32	
RENDEMENT P. MIN - P. NOM (%)	91,3-91,7	
VOL. DE CHAUFFAGE (m <sup>3</sup> )	727	
CONSOMMATION (kg/h)	2,0-7,1	
SORTIE DES FUMÉES (mm)	100	
HAUTEUR (mm)	1530	
LARGEUR (mm)	1123	
PROFONDEUR (mm)	785	
POIDS (kg)	425	
VOLUME D'EAU (L)	78	
PRESSION (bar)	3,0	
DÉPRESSION (Pa)	10	
TEMPÉRATURE DES FUMÉES (°C)	67,3-123,4	
INDICE D'EFFICACITÉ ÉNERGÉTIQUE (IEE)	123	
NIVEAU SONORE MAX (dB)	54	

### INCLUS D'ORIGINE

**Description**  
Kit Wi-Fi + (Columbus)

**Description**  
Câble vers le réservoir d'inertie  
(2 sondes NTC 10K)

### OPTIONS CHAUDIÈRES AUTOMATIQUES PLUS (PELLETS)

**Description**  
Kit d'extension silo 230L/150Kg

Disponible pour les modèles SZM A PLUS 16 kW et SZM A PLUS 24 kW.

## CHAUDIÈRES AUTOMATIQUES SZM + SILO (PELLETS)



Les chaudières SZM A sont équipées d'un système de nettoyage automatique des turbulateurs et du brûleur. Vous pouvez acheter un silo en option, qui augmente la capacité de votre chaudière de 200 kg. Ce silo est équipé d'un capteur de niveau de granulés qui détecte le manque de granulés dans le réservoir et vous avertit de la nécessité de le remplir. Cette gamme comprend un kit hydraulique complet et deux sondes pour gérer d'éventuels ballon tampon ou ECS.

### SZM A 18

**A+**

AUTONOMIE MIN - MAX (h)	10,3 - 33,9
RÉSERVOIR (kg)	45
PUISSANCE MIN - P. NOMINAL D'EAU (kW)	5,7 - 18,0
RENDEMENT P. MIN - P. NOM (%)	87,8 - 90,1
VOL. DE CHAUFFAGE (m <sup>3</sup> )	410
CONSOMMATION (kg/h)	1,3-4,4
SORTIE DES FUMÉES (mm)	100
HAUTEUR (mm)	1355
LARGEUR (mm)	677
PROFONDEUR (mm)	1110
POIDS (kg)	373
VOLUME D'EAU (L)	60
PRESSION (bar)	2,5
DÉPRESSION (Pa)	12
TEMPÉRATURE DES FUMÉES (°C)	74,1-102,4
INDICE D'EFFICACITÉ ÉNERGÉTIQUE (IEE)	119
NIVEAU SONORE MAX (dB)	54

### SZM A 24

**A+**

AUTONOMIE MIN - MAX (h)	8,5 - 33,9
RÉSERVOIR (kg)	45
PUISSANCE MIN - P. NOMINAL D'EAU (kW)	5,7 - 23,0
RENDEMENT P. MIN - P. NOM (%)	87,8 - 90,2
VOL. DE CHAUFFAGE (m <sup>3</sup> )	545
CONSOMMATION (kg/h)	1,3 - 5,3
SORTIE DES FUMÉES (mm)	100
HAUTEUR (mm)	1355
LARGEUR (mm)	677
PROFONDEUR (mm)	1110
POIDS (kg)	386
VOLUME D'EAU (L)	60
PRESSION (bar)	2,5
DÉPRESSION (Pa)	12
TEMPÉRATURE DES FUMÉES (°C)	74,1-112,0
INDICE D'EFFICACITÉ ÉNERGÉTIQUE (IEE)	119
NIVEAU SONORE MAX (dB)	54

APPROVED PRODUCT

APPROVED PRODUCT

### SZM A 30

**A+**

AUTONOMIE MIN - MAX (h)	7,3 - 33,9
RÉSERVOIR (kg)	45
PUISSANCE MIN - P. NOMINAL D'EAU (kW)	5,65 - 26,88
RENDEMENT P. MIN - P. NOM (%)	87,8 - 90,4
VOL. DE CHAUFFAGE (m <sup>3</sup> )	660
CONSOMMATION (kg/h)	1,3-6,1
SORTIE DES FUMÉES (mm)	100
HAUTEUR (mm)	1355
LARGEUR (mm)	677
PROFONDEUR (mm)	1110
POIDS (kg)	386
VOLUME D'EAU (L)	60
PRESSION (bar)	2,5
DÉPRESSION (Pa)	12
TEMPÉRATURE DES FUMÉES (°C)	74,1-121,6
INDICE D'EFFICACITÉ ÉNERGÉTIQUE (IEE)	119
NIVEAU SONORE MAX (dB)	54

Vous pouvez y adjoindre un silo d'une capacité de 200 kg pour augmenter l'autonomie de votre matériel.

APPROVED PRODUCT

## OPTIONS CHAUDIÈRES AUTOMATIQUES (PELLETS)

**Description**

Kit Wi-Fi + (Columbus)

**Description**

Kit Wi-Fi

**Description**

Silo - 200 kg



# CHAUFFAGE CENTRAL AU BOIS

## QUELS SONT LES AVANTAGES DE CHOISIR UNE CHAUDIÈRE À BOIS SOLZAIMA POUR CHAUFFER VOTRE MAISON ?

Les équipements de chauffage central à eau sont la solution idéale pour le confort de votre maison. Ils peuvent fonctionner de manière autonome ou en interconnexion avec les autres systèmes de chauffage. Ils sont parfaitement complémentaires et deviennent la solution la plus économique pour ceux qui souhaitent remplacer ou compléter les formes d'énergie suivantes :

**a) Panneau solaire thermique** – dans ce cas, la complémentarité est parfaite. Les panneaux solaires fonctionnent bien le jour et l'été, pour le chauffage de l'eau chaude sanitaire (ECS). Le foyer-chaudière fonctionne normalement en hiver et la nuit pour chauffer l'ensemble de votre maison et constitue un complément aux panneaux solaires pour le chauffage d'ECS en l'absence de soleil.

**b) Chaudière de chauffage central à pellets** – dans ce cas, lorsque vous arrivez chez vous, et allumez votre foyer-chaudière, un thermostat arrête automatiquement la chaudière aux bois, ce qui vous permet d'économiser considérablement de combustible aux heures de grande consommation. Cette solution vous permet d'amortir le foyer-chaudière en 18 mois environ. L'environnement vous en est reconnaissant.

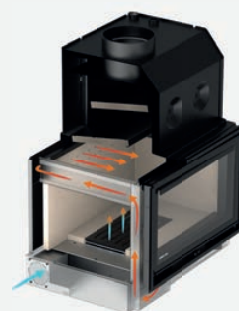
**c) Gaz ou autres source de chauffage** – l'interopérabilité avec le foyer-chaudière fonctionne de la même façon qu'avec une chaudière à fuel et vous permet de faire des économies d'énergie considérables, de disposer d'une meilleure ambiance dans votre maison et de minimiser les dommages sur l'environnement, étant donné que le foyer-chaudière constitue un moyen de chauffage neutre en CO<sub>2</sub>.

Le bois de chauffage est le combustible le plus économique du marché et celui dont les prix ont le moins fluctué ces dernières années. Il s'agit d'une source d'énergie propre qui a de l'avenir, car il est essentiel de promouvoir une gestion efficace des forêts afin de préserver et de renforcer une ressource nationale importante.



### RÉSISTANCE AUX HAUTES TEMPÉRATURES

Les équipements Solzaima ont un intérieur en vermiculite, un matériau composé d'un pourcentage élevé de silice et d'air, résistant aux températures élevées, ce qui augmente la durabilité de l'équipement et l'efficacité de la combustion.



### UNE BELLE FLAMME

Tous les appareils permettent de régler l'admission d'air primaire et secondaire grâce à une commande unique, afin de garantir une flamme efficace avec le plus grand confort possible.



### TRANSPORT FACILE

Les appareils peuvent accueillir quatre poignées pour faciliter leur transport et leur manipulation. Il suffit d'acheter le kit une fois pour pouvoir l'utiliser sur tous les appareils.



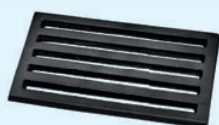
### INSTALLATION SÛRE

Système de sécurité avec échangeur de chaleur qui empêche l'équipement d'être endommagé par une température excessive, due par exemple à une pompe endommagée ou à une coupure de courant.



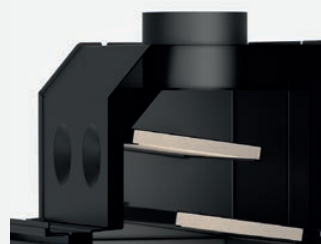
### OPTIMISATION DE LA COMBUSTION

Ce kit collecte l'air à l'extérieur de la maison, optimisant ainsi l'apport d'oxygène pour la combustion. Il permet également de fixer un régulateur automatique de combustion qui bloque l'arrivée d'air lorsque la température souhaitée de l'eau est atteinte.



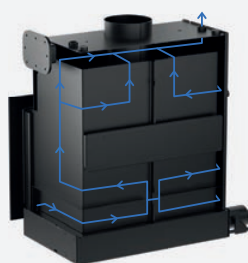
### MATÉRIAUX DURABLES

La grille en fonte augmente sa durabilité.



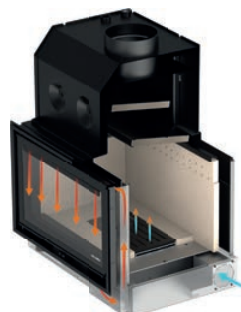
### TRANSFERT DE CHALEUR EFFICACE

Le double déflecteur permet aux gaz de rester plus longtemps dans la chambre de combustion, ce qui augmente l'efficacité du transfert de chaleur.



### RÉTENTION D'EAU CHAUDE

Les poêles à eau sont dotés d'un circuit hydraulique avec labyrinthe qui retient l'eau chaude plus longtemps, ce qui augmente le rendement et réduit la probabilité de condensation.



### VERRE TOUJOURS PROPRE

La circulation de l'air dans un canal exclusif qui dirige l'air vers la vitre contribue à ce que la vitre soit toujours propre pendant le fonctionnement de l'appareil.

# CHAUFFAGE CENTRAL AU BOIS

## FOYERS CHAUDIÈRES À PORTE VERTICALE (BOIS)



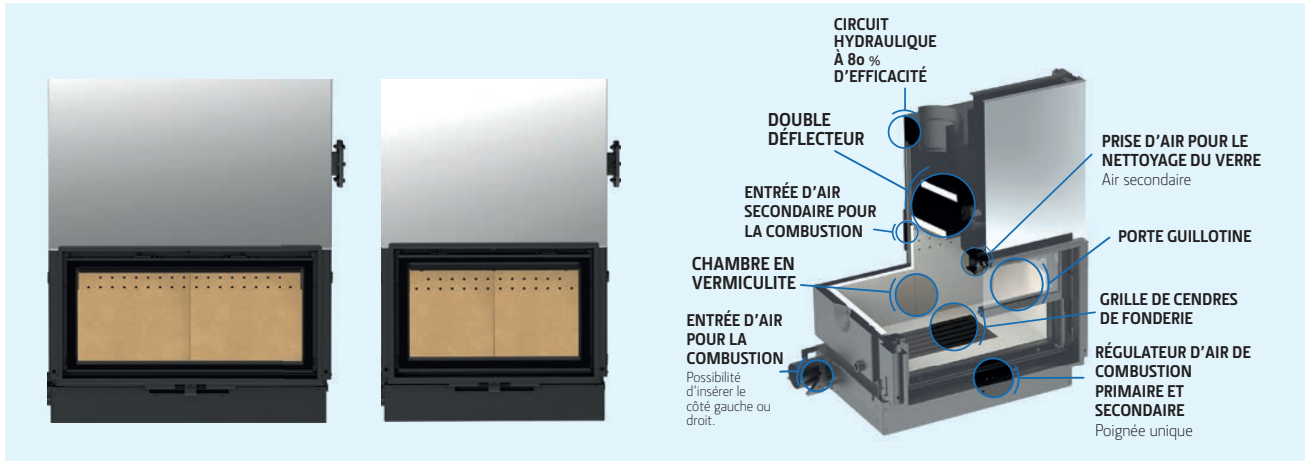
Les nouveaux poêles centraux de chauffage au bois à porte coulissante verticale, également appelée porte guillotine, constituent une alternative élégante et fonctionnelle. Ils sont dotés de surfaces de vision des flammes particulièrement grandes, de sorte que vous ne perdez pas une seconde de l'éblouissement du feu. La porte est robuste et comporte un contrepoids, de sorte qu'elle peut rester ouverte en tout point de sa trajectoire. Elles peuvent être ouvertes par la droite ou par la gauche, à l'aide de la clé fournie avec l'équipement, comme le montrent les images ci-dessous.



La clé utilisée pour ouvrir et fermer la porte sert également à incliner la porte vers l'avant à un angle de 45°, afin de faciliter le nettoyage de l'intérieur du verre. Le verre sérigraphié est en vitrocéramique thermorésistante, qui résiste à des températures allant jusqu'à 750°C en utilisation continue. Les appareils sont dotés d'un couvercle latéral qui permet l'installation d'un kit anti-emballement (vendu séparément). Les deux modèles permettent l'application d'un cadre à 4 côtés de 4,4 cm ou 7,4 cm.



## FOYERS CHAUDIÈRES À PORTE VERTICALE (BOIS)



### ACQUA ECO PV

**A+**

PUISSANCE NOMINAL (kW)	28,2
PUISSANCE NOMINAL D'EAU (kW)	18,7
RENDEMENT (%)	80,4
VOL. DE CHAUFFAGE (m <sup>3</sup> )	641
CONSOMMATION (kg/h)	8,3
SORTIE DES FUMÉES (mm)	200
HAUTEUR (mm)	1017
LARGEUR (mm)	989
PROFONDEUR (mm)	612
POIDS (kg)	245
LONGUEUR DES BÛCHES (mm)	500
VOL. D'EAU (L)	76
PRESSION (bar)	3



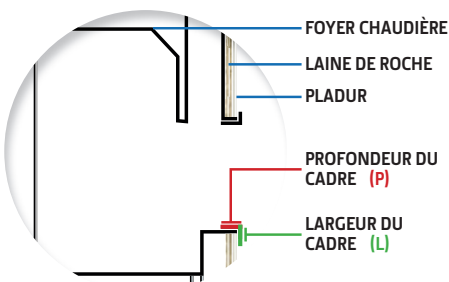
### MYTHO ECO PV

**A+**

PUISSANCE NOMINAL (kW)	21,7
PUISSANCE NOMINAL D'EAU (kW)	15,4
RENDEMENT (%)	80,0
VOL. DE CHAUFFAGE (m <sup>3</sup> )	493
CONSOMMATION (kg/h)	6,2
SORTIE DES FUMÉES (mm)	200
HAUTEUR (mm)	1017
LARGEUR (mm)	795
PROFONDEUR (mm)	605
POIDS (kg)	225
LONGUEUR DES BÛCHES (mm)	500
VOL. D'EAU (L)	63
PRESSION (bar)	3



## CADRES EN OPTION Foyers CHAUDIÈRES PORTE VERTICALE



L=4,4 cm; P=4 cm ou P=6 cm

Cadre 4 côtés noir avec une largeur de 4,4 cm. Vous pouvez choisir d'acheter le cadre avec une profondeur de 4 cm ou de 6 cm.



L=4,4 cm; P=4 cm ou P=6 cm

Cadre 4 côtés noir en verre avec une largeur de 4,4 cm. Vous pouvez choisir d'acheter le cadre avec une profondeur de 4 cm ou de 6 cm.



L=7,4 cm; P=4 cm ou P=6 cm

Cadre 4 côtés noir avec une largeur de 7,4 cm. Vous pouvez choisir d'acheter le cadre avec une profondeur de 4 cm ou de 6 cm.

## OPTIONS Foyers CHAUDIÈRES (BOIS)



Description  
Tableau



Description  
Set de 4 roues pour le transport



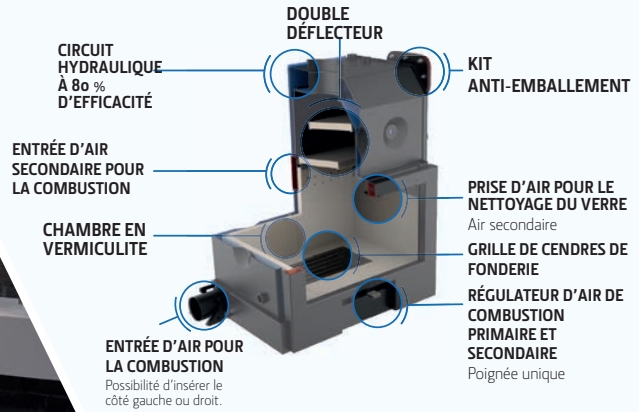
Description  
Set de 4 poignées de transport



Description  
Kit Anti-Emballement

# CHAUFFAGE CENTRAL AU BOIS

## FOYERS CHAUDIÈRES (BOIS)



### ZAIMA ECO GRIS

**A+**

PUISSANCE NOMINAL (kW)	21,7
PUISSANCE NOMINAL D'EAU (kW)	15,4
RENDEMENT (%)	80,0
VOL. DE CHAUFFAGE (m <sup>3</sup> )	493
CONSOMMATION (kg/h)	6,2
SORTIE DES FUMÉES (mm)	200
HAUTEUR (mm)	1017
LARGEUR (mm)	795
PROFONDEUR (mm)	600
POIDS (kg)	245
LONGUEUR DES BÛCHES (mm)	500
VOL. D'EAU (L)	63
PRESSIION (bar)	3



### ZAIMA ECO NOIR

**A+**

PUISSANCE NOMINAL (kW)	21,7
PUISSANCE NOMINAL D'EAU (kW)	15,4
RENDEMENT (%)	80,0
VOL. DE CHAUFFAGE (m <sup>3</sup> )	493
CONSOMMATION (kg/h)	6,2
SORTIE DES FUMÉES (mm)	200
HAUTEUR (mm)	1017
LARGEUR (mm)	795
PROFONDEUR (mm)	600
POIDS (kg)	245
LONGUEUR DES BÛCHES (mm)	500
VOL. D'EAU (L)	63
PRESSIION (bar)	3



### ECOFOGO ECO GRIS

**A+**

PUISSANCE NOMINAL (kW)	21,7
PUISSANCE NOMINAL D'EAU (kW)	15,4
RENDEMENT (%)	80,0
VOL. DE CHAUFFAGE (m <sup>3</sup> )	493
CONSOMMATION (kg/h)	6,2
SORTIE DES FUMÉES (mm)	200
HAUTEUR (mm)	1017
LARGEUR (mm)	795
PROFONDEUR (mm)	605
POIDS (kg)	225
LONGUEUR DES BÛCHES (mm)	500
VOL. D'EAU (L)	63
PRESSIION (bar)	3



### ECOFOGO ECO NOIR

**A+**

PUISSANCE NOMINAL (kW)	21,7
PUISSANCE NOMINAL D'EAU (kW)	15,4
RENDEMENT (%)	80,0
VOL. DE CHAUFFAGE (m <sup>3</sup> )	493
CONSOMMATION (kg/h)	6,2
SORTIE DES FUMÉES (mm)	200
HAUTEUR (mm)	1017
LARGEUR (mm)	795
PROFONDEUR (mm)	605
POIDS (kg)	225
LONGUEUR DES BÛCHES (mm)	500
VOL. D'EAU (L)	63
PRESSIION (bar)	3



### MYTHO ECO

**A+**

PUISSANCE NOMINAL (kW)	21,7
PUISSANCE NOMINAL D'EAU (kW)	15,4
RENDEMENT (%)	80,0
VOL. DE CHAUFFAGE (m <sup>3</sup> )	493
CONSOMMATION (kg/h)	6,2
SORTIE DES FUMÉES (mm)	200
HAUTEUR (mm)	1017
LARGEUR (mm)	795
PROFONDEUR (mm)	605
POIDS (kg)	225
LONGUEUR DES BÛCHES (mm)	500
VOL. D'EAU (L)	63
PRESSIION (bar)	3



### ACQUA ECO

**A+**

PUISSANCE NOMINAL (kW)	28,2
PUISSANCE NOMINAL D'EAU (kW)	18,7
RENDEMENT (%)	80,4
VOL. DE CHAUFFAGE (m <sup>3</sup> )	641
CONSOMMATION (kg/h)	8,3
SORTIE DES FUMÉES (mm)	200
HAUTEUR (mm)	1017
LARGEUR (mm)	989
PROFONDEUR (mm)	612
POIDS (kg)	245
LONGUEUR DES BÛCHES (mm)	500
VOL. D'EAU (L)	76
PRESSIION (bar)	3



## CADRES EN OPTION POUR LES FOYERS CHAUDIÈRES (BOIS)



Cadre 4 côtés 4,4cm Noir  
(Acqua Eco, Acqua Eco PV, Mytho Eco, Mytho Eco PV, Ecofogo Eco)



Cadre 4 côtés 7,4cm Noir  
(Acqua Eco, Acqua Eco PV, Mytho Eco, Mytho Eco PV, Ecofogo Eco)



Cadre 4 côtés 4,4cm Verre  
(Mytho Eco, Ecofogo Eco Noir)



Cadre 4 côtés 4,4cm Gris  
(Ecofogo Eco Gris)



Cadre 4 côtés 7,4cm Gris  
(Ecofogo Eco Gris)

## CHAUDIÈRES SZM W PLUS (BOIS)



Cette gamme permet d'incorporer un système de ventilation pour le contrôle automatique de l'entrée d'air pour la combustion en fonction de la température de l'eau et de contrôler le fonctionnement de la pompe de circulation. Elle dispose d'un système hydraulique avec des raccords de 1"1/4" et d'un circuit supplémentaire pour l'installation d'une soupape de décharge thermique, ce qui augmente la sécurité de l'installation. L'équipement permet également un allumage et un nettoyage faciles.

<b>W PLUS 25 KW</b>	<b>A+</b>
PUISSANCE NOMINAL (kW)	25
RENDEMENT (%)	89,8
VOL. DE CHAUFFAGE (m <sup>3</sup> )	568
CONSOMMATION (kg/h)	5,0
SORTIE DES FUMÉES (mm)	160
HAUTEUR (mm)	1260
LARGEUR (mm)	530
PROFONDEUR (mm)	1100
POIDS (kg)	281
LONGUEUR DES BÛCHES (mm)	500
VOL. D'EAU (L)	75
PRESSION (bar)	3
DÉPRESSION (Pa)	18
TEMPÉRATURE DES FUMÉES (°C)	193,0
INDICE D'EFFICACITÉ ÉNERGÉTIQUE (IEE)	123

\* Combustible avec un pouvoir calorifique de 5,08 Kwh/Kg avec un taux d'humidité <6%.

<b>W PLUS 30 KW</b>	<b>A+</b>
PUISSANCE NOMINAL (kW)	30
RENDEMENT (%)	90,2
VOL. DE CHAUFFAGE (m <sup>3</sup> )	682
CONSOMMATION (kg/h)	5,9
SORTIE DES FUMÉES (mm)	180
HAUTEUR (mm)	1260
LARGEUR (mm)	590
PROFONDEUR (mm)	1100
POIDS (kg)	295
LONGUEUR DES BÛCHES (mm)	500
VOL. D'EAU (L)	90
PRESSION (bar)	3
DÉPRESSION (Pa)	19
TEMPÉRATURE DES FUMÉES (°C)	191,5
INDICE D'EFFICACITÉ ÉNERGÉTIQUE (IEE)	124

\* Combustible avec un pouvoir calorifique de 5,08 Kwh/Kg avec un taux d'humidité <6%.

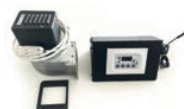
<b>W PLUS 35 KW</b>	<b>A+</b>
PUISSANCE NOMINAL (kW)	35
RENDEMENT (%)	90,6
VOL. DE CHAUFFAGE (m <sup>3</sup> )	795
CONSOMMATION (kg/h)	6,9
SORTIE DES FUMÉES (mm)	180
HAUTEUR (mm)	1260
LARGEUR (mm)	620
PROFONDEUR (mm)	1100
POIDS (kg)	305
LONGUEUR DES BÛCHES (mm)	500
VOL. D'EAU (L)	105
PRESSION (bar)	3
DÉPRESSION (Pa)	20
TEMPÉRATURE DES FUMÉES (°C)	190,0
INDICE D'EFFICACITÉ ÉNERGÉTIQUE (IEE)	124

\* Combustible avec un pouvoir calorifique de 5,08 Kwh/Kg avec un taux d'humidité <6%.

<b>W PLUS 40 KW</b>	<b>A+</b>
PUISSANCE NOMINAL (kW)	40
RENDEMENT (%)	90,7
VOL. DE CHAUFFAGE (m <sup>3</sup> )	909
CONSOMMATION (kg/h)	7,9
SORTIE DES FUMÉES (mm)	180
HAUTEUR (mm)	1260
LARGEUR (mm)	670
PROFONDEUR (mm)	1100
POIDS (kg)	320
LONGUEUR DES BÛCHES (mm)	500
VOL. D'EAU (L)	120
PRESSION (bar)	3
DÉPRESSION (Pa)	21
TEMPÉRATURE DES FUMÉES (°C)	195,7
INDICE D'EFFICACITÉ ÉNERGÉTIQUE (IEE)	124

\* Combustible avec un pouvoir calorifique de 5,08 Kwh/Kg avec un taux d'humidité <6%.

## OPTIONS CHAUDIÈRES SZM W PLUS (BOIS)



### Description

Kit de ventilation W Plus

Le kit de ventilation comprend 1 ventilateur d'un débit de 135m<sup>3</sup>/h, des harnais de connexion et 1 sortie d'air arrière.



# CHAUFFAGE LOCAL

Pine Collection 12



Juno Eco 80

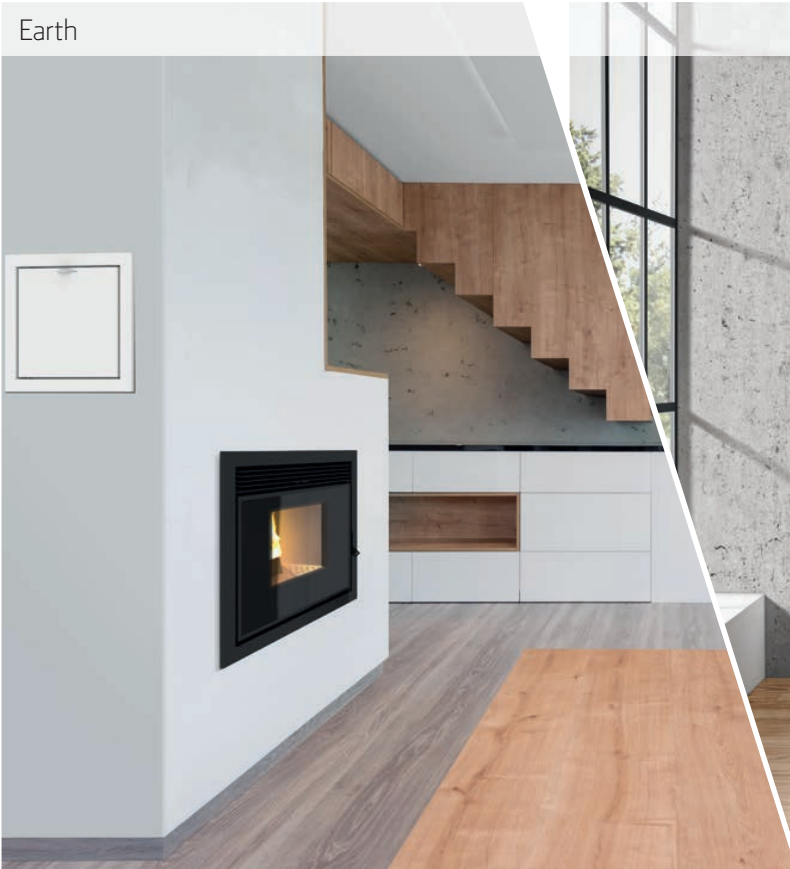


Back Box Slim Eco



Everest Round

Earth



Nevada



Aspen Collection 10



M12F Eco

# CHAUFFAGE LOCAL À PELLETS

## QUELS SONT LES AVANTAGES DE CHOISIR UN POÊLE À PELLETS SOLZAIMA POUR CHAUFFER VOTRE MAISON ?

Les pellets sont de petits cylindres de bois pressé utilisés pour produire de l'énergie thermique par un processus de combustion. C'est le combustible le plus économique du marché pour le chauffage d'une maison après le bois, ce qui permet d'amortir l'investissement dans l'équipement en très peu de temps.

Elles sont une source d'énergie propre et d'avenir et permettent une plus grande autonomie, efficacité et facilité d'utilisation.

Elles doivent être utilisées avec un taux d'HUMIDITÉ maximum de 5-8%, certifié par la norme EnPlus - A1 (EN 14961-2), ce qui vous garantit le meilleur chauffage, plus d'économie et une longue durée de vie de vos équipements.

Dans les solutions de chauffage local, vous chaufferez une seule pièce, bien que vous ayez la possibilité de canaliser l'air dans les pièces adjacentes, dans certaines unités.

Il s'agit d'appareils de chauffage au design élégant et intemporel, qui vous permettent de choisir entre plusieurs options de finition. À tout moment, si vous souhaitez modifier le design de votre pièce, vous pouvez choisir de changer l'esthétique ou la couleur de votre équipement sans avoir à acheter un nouveau modèle.

Le chronothermostat d'ambiance inclus garantit la température au moment du fonctionnement selon votre convenance.

Il s'agit d'une source d'énergie propre qui a de l'avenir, car il est fondamental de promouvoir une gestion efficace des forêts afin de préserver et de renforcer une ressource nationale importante.



### CONTRÔLE DU SMARTPHONE

L'équipement peut être contrôlé via un smartphone, simplement en installant l'application 4Heat et en achetant un kit Wi-Fi Solzaima. Cette technologie vous permet de contrôler votre équipement depuis n'importe où dans le monde.



### NETTOYAGE FACILE

Accès facile au nettoyage des échangeurs, ce qui permet de maintenir l'efficacité du transfert de chaleur à un niveau aussi constant que possible.



### VARIÉTÉ DES HABILLAGES ET CADRES

Les poêles à granulés offrent une large gamme d'habillages afin que vous puissiez choisir celui qui convient le mieux à votre maison. Les poêles vous permettent également de choisir parmi différentes options d'encadrement pour une finition parfaite.





### AFFICHAGE PROGRAMMABLE

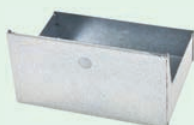
L'écran tactile multilingue permet de régler les variables de puissance (manuelle ou automatique), la température ambiante, le dosage des pellets, la vitesse de l'extracteur de fumée et de programmer une minuterie interne pour activer et désactiver la machine à des moments définis par vous, de manière simple et pratique.



Disponible uniquement sur les inserts

### TÉLÉCOMMANDE

La télécommande vous permet d'allumer et d'éteindre votre appareil, de régler la température et d'effectuer divers paramétrages. Tout cela d'un simple clic. La commande des inserts vous permet également d'effectuer toutes les commandes de l'écran.



### NETTOYAGE EFFICACE

Les cendres issues du processus de combustion sont toutes accumulées dans le tiroir, ce qui facilite le nettoyage.



### CONNECTABLE À D'AUTRES APPAREILS

Les unités sont préparées pour être facilement connectées à un thermostat externe.



### MATÉRIAUX DURABLES

Le brûleur en fonte assure une rétention et une distribution uniformes de la chaleur, ainsi qu'une durabilité supérieure des composants. Chaque heure de fonctionnement, un nettoyage automatique par soufflage est effectué pendant 60 secondes à vitesse maximale.



### VERRE TOUJOURS PROPRE

La circulation de l'air dans un canal exclusif qui dirige l'air vers le verre contribue à ce que le verre soit toujours propre pendant le fonctionnement de l'appareil.

# CHAUFFAGE LOCAL À PELLETS

## INSERTS (PELLETS)



La gamme d'inserts à granulés dispose de trois types d'alimentation: par un tiroir frontal (Earth), par l'extraction complète de l'appareil (Fire) et par une bouche de chargement fixée au mur à l'aide d'un tube (Wind). Le modèle Wind permet également d'utiliser deux sorties d'air canalisé.

**EARTH** A+

AUTONOMIE MIN - MAX (h)	7,9 - 21,4
RÉSERVOIR (kg)	15
PUISSANCE MIN - P. NOMINAL (kW)	3,2 - 8,3
RENDEMENT P. MIN - P. NOM (%)	95,9 - 90,1
VOL. DE CHAUFFAGE (m <sup>3</sup> )	189
CONSOMMATION (kg/h)	0,7 - 1,9
SORTIE DES FUMÉES (mm)	80
HAUTEUR (mm)	605
LARGEUR (mm)	688
PROFONDEUR (mm)	573
POIDS (kg)	114
NIVEAU SONORE MAX (dB)	48,2

ready WiFi

EN 13240

**FIRE** A+

AUTONOMIE MIN - MAX (h)	7,9 - 21,4
RÉSERVOIR (kg)	15
PUISSANCE MIN - P. NOMINAL (kW)	3,2 - 8,3
RENDEMENT P. MIN - P. NOM (%)	95,9 - 90,1
VOL. DE CHAUFFAGE (m <sup>3</sup> )	189
CONSOMMATION (kg/h)	0,7 - 1,9
SORTIE DES FUMÉES (mm)	80
HAUTEUR (mm)	561
LARGEUR (mm)	688
PROFONDEUR (mm)	573
POIDS (kg)	112
NIVEAU SONORE MAX (dB)	48,2

ready WiFi

EN 13240

**WIND** A+

Ø 200 (Tube non inclus)

AUTONOMIE MIN - MAX (h)	7,9 - 21,4
RÉSERVOIR (kg)	15
PUISSANCE MIN - P. NOMINAL (kW)	3,2 - 8,3
RENDEMENT P. MIN - P. NOM (%)	95,9 - 90,1
VOL. DE CHAUFFAGE (m <sup>3</sup> )	189
CONSOMMATION (kg/h)	0,7 - 1,9
SORTIE DES FUMÉES (mm)	80
HAUTEUR (mm)	561
LARGEUR (mm)	688
PROFONDEUR (mm)	573
POIDS (kg)	116
NIVEAU SONORE MAX (dB)	48,2

ready WiFi

EN 13240

## CADRES FOYERS FERMÉS (PELLETS)

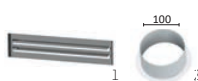
Description	Description	Description
Cadre 3 Côtés - 4,4 cm	Cadre 4 Côtés - 4,4 cm	Cadre 4 Côtés - 7,4 cm

## INCLUS D'ORIGINE

## OPTIONS FOYERS FERMÉS (PELLETS)



### CONTRÔLE DU SMARTPHONE



#### Description

Grille de ventilation (1)

Kit sortie d'air chaud (Ø 100) (2) (\*)  
(\*) Utilisé uniquement dans le Wind.



#### Description

Kit table de support





# CHAUFFAGE LOCAL À PELLETS

## POÊLES (PELLETS)

### ALPES 8 KW

A+



AUTONOMIE MIN - MAX (h)	8,3 - 22,1
RÉSERVOIR (kg)	15
PUISSANCE MIN - P. NOMINAL (kW)	3,0-8,0
RENDMENT P. MIN - P. NOM (%)	96,0-91,3
VOL. DE CHAUFFAGE (m <sup>3</sup> )	182
CONSOMMATION (kg/h)	0,7-1,8
SORTIE DES FUMÉES (mm)	80
HAUTEUR (mm)	994
LARGEUR (mm)	492
PROFONDEUR (mm)	564
POIDS (kg)	103
NIVEAU SONORE MAX (dB)	48,2

#### COULEURS DE BASE



BLANC BORDEAUX NOIR

#### COULEURS SPÉCIALES



CORTEN FONCÉ



### ALPES 8 KW Porte Verre

A+



AUTONOMIE MIN - MAX (h)	8,3 - 22,1
RÉSERVOIR (kg)	15
PUISSANCE MIN - P. NOMINAL (kW)	3,0-8,0
RENDMENT P. MIN - P. NOM (%)	96,0-91,3
VOL. DE CHAUFFAGE (m <sup>3</sup> )	182
CONSOMMATION (kg/h)	0,7-1,8
SORTIE DES FUMÉES (mm)	80
HAUTEUR (mm)	994
LARGEUR (mm)	492
PROFONDEUR (mm)	564
POIDS (kg)	103
NIVEAU SONORE MAX (dB)	48,2

#### COULEURS DE BASE



BLANC BORDEAUX NOIR

#### COULEURS SPÉCIALES



CORTEN FONCÉ



### PINE COLLECTION 8 KW

A+



AUTONOMIE MIN - MAX (h)	8,3 - 22,1
RÉSERVOIR (kg)	15
PUISSANCE MIN - P. NOMINAL (kW)	3,0-8,0
RENDMENT P. MIN - P. NOM (%)	96,0-91,3
VOL. DE CHAUFFAGE (m <sup>3</sup> )	182
CONSOMMATION (kg/h)	0,7-1,8
SORTIE DES FUMÉES (mm)	80
HAUTEUR (mm)	966
LARGEUR (mm)	542
PROFONDEUR (mm)	566
POIDS (kg)	101
NIVEAU SONORE MAX (dB)	48,2

#### COULEURS DE BASE



BLANC OAK

#### COULEURS SPÉCIALES

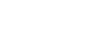


OAK



### PINE COLLECTION 8 KW Porte Verre

A+



AUTONOMIE MIN - MAX (h)	8,3 - 22,1
RÉSERVOIR (kg)	15
PUISSANCE MIN - P. NOMINAL (kW)	3,0-8,0
RENDMENT P. MIN - P. NOM (%)	96,0-91,3
VOL. DE CHAUFFAGE (m <sup>3</sup> )	182
CONSOMMATION (kg/h)	0,7-1,8
SORTIE DES FUMÉES (mm)	80
HAUTEUR (mm)	966
LARGEUR (mm)	542
PROFONDEUR (mm)	566
POIDS (kg)	101
NIVEAU SONORE MAX (dB)	48,2

#### COULEURS DE BASE



BLANC OAK

#### COULEURS SPÉCIALES



OAK



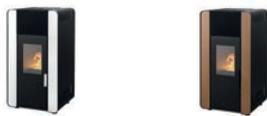
### LEAF COLLECTION 8 KW

A+



AUTONOMIE MIN - MAX (h)	8,3 - 22,1
RÉSERVOIR (kg)	15
PUISSANCE MIN - P. NOMINAL (kW)	3,0-8,0
RENDMENT P. MIN - P. NOM (%)	96,0-91,3
VOL. DE CHAUFFAGE (m <sup>3</sup> )	182
CONSOMMATION (kg/h)	0,7-1,8
SORTIE DES FUMÉES (mm)	80
HAUTEUR (mm)	966
LARGEUR (mm)	507
PROFONDEUR (mm)	566
POIDS (kg)	99
NIVEAU SONORE MAX (dB)	48,2

#### COULEURS DE BASE



NOIR ET BLANC

#### COULEURS SPÉCIALES

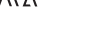


OAK



### LEAF COLLECTION 8 KW Porte Verre

A+



AUTONOMIE MIN - MAX (h)	8,3 - 22,1
RÉSERVOIR (kg)	15
PUISSANCE MIN - P. NOMINAL (kW)	3,0-8,0
RENDMENT P. MIN - P. NOM (%)	96,0-91,3
VOL. DE CHAUFFAGE (m <sup>3</sup> )	182
CONSOMMATION (kg/h)	0,7-1,8
SORTIE DES FUMÉES (mm)	80
HAUTEUR (mm)	966
LARGEUR (mm)	507
PROFONDEUR (mm)	566
POIDS (kg)	99
NIVEAU SONORE MAX (dB)	48,2

#### COULEURS DE BASE



NOIR ET BLANC

#### COULEURS SPÉCIALES



OAK



POÊLES (PELLETS)

**ASPEN COLLECTION  
8 KW**

**A+**



AUTONOMIE MIN - MAX (h)	8,3 - 22,1
RÉSERVOIR (kg)	15
PUISSANCE MIN - P. NOMINAL (kW)	3,0-8,0
RENDEMENT P. MIN - P. NOM (%)	96,0-91,3
VOL. DE CHAUFFAGE (m <sup>3</sup> )	182
CONSOMMATION (kg/h)	0,7-1,8
SORTIE DES FUMÉES (mm)	80
HAUTEUR (mm)	966
LARGEUR (mm)	473
PROFONDEUR (mm)	566
POIDS (kg)	100
NIVEAU SONORE MAX (dB)	48,2



COULEURS DE BASE

COULEURS SPÉCIALES



NOIR ET BLANC



OAK



NOIR



**ASPEN COLLECTION  
8 KW - Porte Verre**

**A+**



AUTONOMIE MIN - MAX (h)	8,3 - 22,1
RÉSERVOIR (kg)	15
PUISSANCE MIN - P. NOMINAL (kW)	3,0-8,0
RENDEMENT P. MIN - P. NOM (%)	96,0-91,3
VOL. DE CHAUFFAGE (m <sup>3</sup> )	182
CONSOMMATION (kg/h)	0,7-1,8
SORTIE DES FUMÉES (mm)	80
HAUTEUR (mm)	966
LARGEUR (mm)	473
PROFONDEUR (mm)	566
POIDS (kg)	100
NIVEAU SONORE MAX (dB)	48,2



COULEURS DE BASE

COULEURS SPÉCIALES



NOIR ET BLANC



OAK



NOIR



**ALPES 10 KW**

**A+**



AUTONOMIE MIN - MAX (h)	7,4 - 22,0
RÉSERVOIR (kg)	17
PUISSANCE MIN - P. NOMINAL (kW)	3,5 - 10,0
RENDEMENT P. MIN - P. NOM (%)	96,0 - 91,4
VOL. DE CHAUFFAGE (m <sup>3</sup> )	227
CONSOMMATION (kg/h)	0,8-2,3
SORTIE DES FUMÉES (mm)	80
HAUTEUR (mm)	1153
LARGEUR (mm)	492
PROFONDEUR (mm)	551
POIDS (kg)	115
NIVEAU SONORE MAX (dB)	48,2



COULEURS DE BASE

COULEURS SPÉCIALES



BLANC



BORDEAUX



NOIR



CORTEN FONCÉ



**ALPES 10 KW  
Porte Verre**

**A+**



AUTONOMIE MIN - MAX (h)	7,4 - 22,0
RÉSERVOIR (kg)	17
PUISSANCE MIN - P. NOMINAL (kW)	3,5 - 10,0
RENDEMENT P. MIN - P. NOM (%)	96,0 - 91,4
VOL. DE CHAUFFAGE (m <sup>3</sup> )	227
CONSOMMATION (kg/h)	0,8-2,3
SORTIE DES FUMÉES (mm)	80
HAUTEUR (mm)	1153
LARGEUR (mm)	492
PROFONDEUR (mm)	551
POIDS (kg)	115
NIVEAU SONORE MAX (dB)	48,2



COULEURS DE BASE

COULEURS SPÉCIALES



BLANC



BORDEAUX



NOIR



CORTEN FONCÉ



**PINE COLLECTION 10 KW**

**A+**



AUTONOMIE MIN - MAX (h)	7,4 - 22,0
RÉSERVOIR (kg)	17
PUISSANCE MIN - P. NOMINAL (kW)	3,5 - 10,0
RENDEMENT P. MIN - P. NOM (%)	96,0 - 91,4
VOL. DE CHAUFFAGE (m <sup>3</sup> )	227
CONSOMMATION (kg/h)	0,8-2,3
SORTIE DES FUMÉES (mm)	80
HAUTEUR (mm)	1088
LARGEUR (mm)	559
PROFONDEUR (mm)	566
POIDS (kg)	111
NIVEAU SONORE MAX (dB)	48,2



COULEURS DE BASE

COULEURS SPÉCIALES



BLANC



OAK



**PINE COLLECTION 10 KW  
Porte Verre**

**A+**



AUTONOMIE MIN - MAX (h)	7,4 - 22,0
RÉSERVOIR (kg)	17
PUISSANCE MIN - P. NOMINAL (kW)	3,5 - 10,0
RENDEMENT P. MIN - P. NOM (%)	96,0 - 91,4
VOL. DE CHAUFFAGE (m <sup>3</sup> )	227
CONSOMMATION (kg/h)	0,8-2,3
SORTIE DES FUMÉES (mm)	80
HAUTEUR (mm)	1088
LARGEUR (mm)	559
PROFONDEUR (mm)	566
POIDS (kg)	111
NIVEAU SONORE MAX (dB)	48,2



COULEURS DE BASE

COULEURS SPÉCIALES



BLANC



OAK



# CHAUFFAGE LOCAL À PELLETS

## POÊLES (PELLETS)

### LEAF COLLECTION 10 KW A+



AUTONOMIE MIN - MAX (h)	7,4 - 22,0
RÉSERVOIR (kg)	17
PUISSANCE MIN - P. NOMINAL (kW)	3,5 - 10,0
RENDEMENT P. MIN - P. NOM (%)	96,0 - 91,4
VOL. DE CHAUFFAGE (m <sup>3</sup> )	227
CONSOMMATION (kg/h)	0,8-2,3
SORTIE DES FUMÉES (mm)	80
HAUTEUR (mm)	1088
LARGEUR (mm)	507
PROFONDEUR (mm)	566
POIDS (kg)	108
NIVEAU SONORE MAX (dB)	48,2

ready WiFi  
EN plus



#### COULEURS DE BASE



NOIR ET BLANC

#### COULEURS SPÉCIALES



OAK



### LEAF COLLECTION 10 KW A+ Porte Verre



AUTONOMIE MIN - MAX (h)	7,4 - 22,0
RÉSERVOIR (kg)	17
PUISSANCE MIN - P. NOMINAL (kW)	3,5 - 10,0
RENDEMENT P. MIN - P. NOM (%)	96,0 - 91,4
VOL. DE CHAUFFAGE (m <sup>3</sup> )	227
CONSOMMATION (kg/h)	0,8-2,3
SORTIE DES FUMÉES (mm)	80
HAUTEUR (mm)	1088
LARGEUR (mm)	507
PROFONDEUR (mm)	566
POIDS (kg)	108
NIVEAU SONORE MAX (dB)	48,2

ready WiFi  
EN plus



#### COULEURS DE BASE



NOIR ET BLANC

#### COULEURS SPÉCIALES



OAK



### ASPEN COLLECTION 10 KW A+



AUTONOMIE MIN - MAX (h)	7,4 - 22,0
RÉSERVOIR (kg)	17
PUISSANCE MIN - P. NOMINAL (kW)	3,5 - 10,0
RENDEMENT P. MIN - P. NOM (%)	96,0 - 91,4
VOL. DE CHAUFFAGE (m <sup>3</sup> )	227
CONSOMMATION (kg/h)	0,8-2,3
SORTIE DES FUMÉES (mm)	80
HAUTEUR (mm)	1088
LARGEUR (mm)	473
PROFONDEUR (mm)	566
POIDS (kg)	110
NIVEAU SONORE MAX (dB)	48,2

ready WiFi  
EN plus



#### COULEURS DE BASE



NOIR ET BLANC

#### COULEURS SPÉCIALES



OAK



NOIR



### ASPEN COLLECTION 10 KW Porte Verre A+



AUTONOMIE MIN - MAX (h)	7,4 - 22,0
RÉSERVOIR (kg)	17
PUISSANCE MIN - P. NOMINAL (kW)	3,5 - 10,0
RENDEMENT P. MIN - P. NOM (%)	96,0 - 91,4
VOL. DE CHAUFFAGE (m <sup>3</sup> )	227
CONSOMMATION (kg/h)	0,8-2,3
SORTIE DES FUMÉES (mm)	80
HAUTEUR (mm)	1088
LARGEUR (mm)	473
PROFONDEUR (mm)	566
POIDS (kg)	110
NIVEAU SONORE MAX (dB)	48,2

ready WiFi  
EN plus



#### COULEURS DE BASE



NOIR ET BLANC

#### COULEURS SPÉCIALES



OAK



NOIR



### HIMALAIA COLLECTION 10 KW A+



AUTONOMIE MIN - MAX (h)	8,7 - 26,0
RÉSERVOIR (kg)	20
PUISSANCE MIN - P. NOMINAL (kW)	3,5 - 10,0
RENDEMENT P. MIN - P. NOM (%)	96,0 - 91,4
VOL. DE CHAUFFAGE (m <sup>3</sup> )	227
CONSOMMATION (kg/h)	0,8-2,3
SORTIE DES FUMÉES (mm)	80
HAUTEUR (mm)	1076
LARGEUR (mm)	493
PROFONDEUR (mm)	554
POIDS (kg)	105
NIVEAU SONORE MAX (dB)	48,2

ready WiFi  
HETAS  
EN plus



#### COULEURS



BLANC



BORDEAUX



NOIR



### K2 COLLECTION 10 KW A+



AUTONOMIE MIN - MAX (h)	8,7 - 26,0
RÉSERVOIR (kg)	20
PUISSANCE MIN - P. NOMINAL (kW)	3,5 - 10,0
RENDEMENT P. MIN - P. NOM (%)	96,0 - 91,4
VOL. DE CHAUFFAGE (m <sup>3</sup> )	227
CONSOMMATION (kg/h)	0,8-2,3
SORTIE DES FUMÉES (mm)	80
HAUTEUR (mm)	1076
LARGEUR (mm)	562
PROFONDEUR (mm)	554
POIDS (kg)	104
NIVEAU SONORE MAX (dB)	48,2

ready WiFi  
HETAS  
EN plus



#### COULEURS



BLANC



BORDEAUX



NOIR







POÊLES (PELLETS)



**FUJI COLLECTION 10 KW**

**A+**

AUTONOMIE MIN - MAX (h)	8,7 - 26,0
RÉSERVOIR (kg)	20
PUISSANCE MIN - P. NOMINAL (kW)	3,5 - 10,0
RENDEMENT P. MIN - P. NOM (%)	96,0 - 91,4
VOL. DE CHAUFFAGE (m <sup>3</sup> )	227
CONSOMMATION (kg/h)	0,8-2,3
SORTIE DES FUMÉES (mm)	80
HAUTEUR (mm)	1076
LARGEUR (mm)	493
PROFONDEUR (mm)	554
POIDS (kg)	106
NIVEAU SONORE MAX (dB)	48,2



OPTIONS

<b>Description</b> Kit Wi-Fi + (Columbus)	<b>Description</b> Kit Wi-Fi

POÊLES (PELLETS) - OLIVE CONCEPT

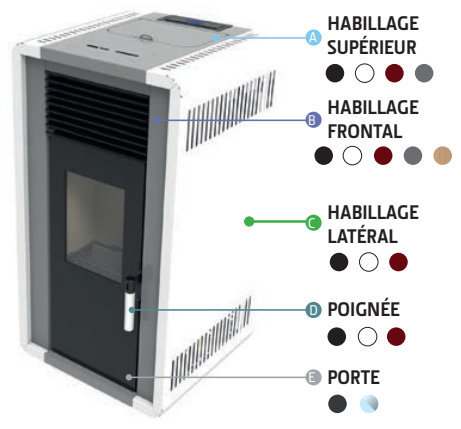
Soyez créatif ! La gamme Olive vous permet de configurer votre poêle à granulés selon vos préférences. Commencez par choisir la puissance, entre 8 kW et 10 kW. Ensuite, vous pouvez choisir différentes options de finition pour les parties frontales et latérales de l'appareil, définir le type de porte préféré et la couleur de la Poignée. Essayez notre configurateur de produits sur [www.solzaima.fr/configurador](http://www.solzaima.fr/configurador) et tombez amoureux du concept Olive.

A	B	C
Habillage Supérieur	Habillage Frontal	Habillage Latéral
Description	Description	Description
Noir	Noir	Noir
Blanc	Blanc	Blanc
Bordeaux	Bordeaux	Bordeaux
Gris	Gris	
	Oak	

E	D
Porte	Poignée
Description	Description
Verre	Noir
Acier	Blanc
	Bordeaux

**ESSAYE NOTRE SIMULATEUR !**



**OLIVE CONCEPT 8 KW**

**A+**

AUTONOMIE MIN - MAX (h)	8,3 - 22,1
RÉSERVOIR (kg)	15
PUISSANCE MIN - P. NOMINAL (kW)	3,0-8,0
RENDEMENT P. MIN - P. NOM (%)	96,0-91,3
VOL. DE CHAUFFAGE (m <sup>3</sup> )	182
CONSOMMATION (kg/h)	0,7-1,8
SORTIE DES FUMÉES (mm)	80
HAUTEUR (mm)	966
LARGEUR (mm)	507
PROFONDEUR (mm)	566
POIDS (kg)	100
NIVEAU SONORE MAX (dB)	48,2



**OLIVE CONCEPT 10 KW**

**A+**

AUTONOMIE MIN - MAX (h)	7,4 - 22,0
RÉSERVOIR (kg)	17
PUISSANCE MIN - P. NOMINAL (kW)	3,5 - 10,0
RENDEMENT P. MIN - P. NOM (%)	96,0 - 91,4
VOL. DE CHAUFFAGE (m <sup>3</sup> )	227
CONSOMMATION (kg/h)	0,8-2,3
SORTIE DES FUMÉES (mm)	80
HAUTEUR (mm)	1088
LARGEUR (mm)	507
PROFONDEUR (mm)	566
POIDS (kg)	110
NIVEAU SONORE MAX (dB)	48,2



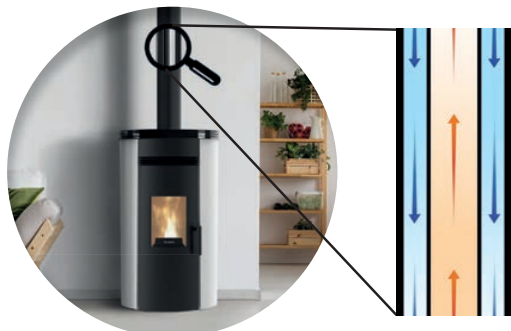
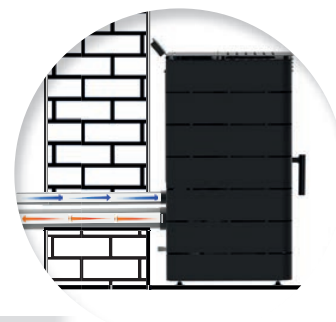
# CHAUFFAGE LOCAL À PELLETS

## POÊLES ÉTANCHES (PELLETS)

NOUVEAUTÉ



Les poêles étanches ne prélèvent pas l'air de combustion dans la pièce où ils sont installés, mais à l'extérieur de la maison, par l'intermédiaire d'un cheminée à double tube concentrique, fonctionnant dans un circuit indépendant. En d'autres termes, ils collectent l'air de combustion à l'extérieur et dirigent les gaz vers la sortie des fumées. Cela garantit que votre équipement n'interférera pas avec d'autres appareils utilisant l'air de la maison, comme une hotte aspirante de cuisine, par exemple. Ils sont idéaux pour les maisons passives, car ils permettent de préserver l'étanchéité des habitations et l'efficacité énergétique qui en découle.



Si vous préférez, vous pouvez placer un tube concentrique qui permet l'entrée de l'air et la sortie des gaz dans un seul tube. L'appareil aspirera l'air pour la combustion externe à travers le tube installé dans le mur intérieur et expulsera les gaz de combustion vers l'extérieur à travers le mur intérieur, comme représenté sur l'image.

CSTB



COULEURS



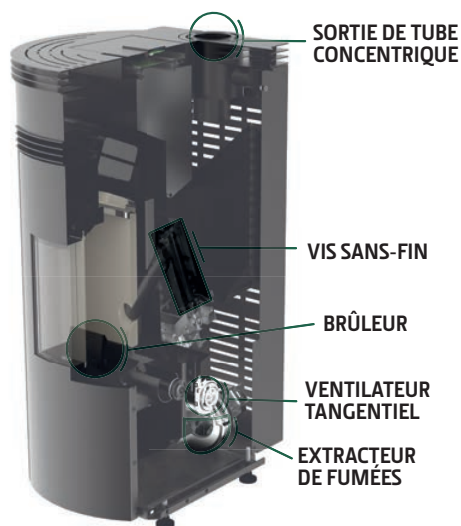
BLANC

NOIR

### E100R - UP

AUTONOMIE MIN - MAX (h)	9,6 - 22,1
RÉSERVOIR (kg)	15
PUISSANCE MIN - P. NOMINAL (kW)	3,1-7,0
RENDEMENT P. MIN - P. NOM (%)	96,0-92,0
VOL. DE CHAUFFAGE (m <sup>3</sup> )	159
CONSOMMATION (kg/h)	0,7-1,6
SORTIE DES FUMÉES (mm)	80
HAUTEUR (mm)	995
LARGEUR (mm)	560
PROFONDEUR (mm)	583
POIDS (kg)	91
NIVEAU SONORE MAX (dB)	48,2

A+



POÊLES ÉTANCHES (PELLETS)

CSTB

HETAS

WiFi

EN plus

EVEREST 6,5 KW  
Porte Verre

A+

AUTONOMIE MIN - MAX (h)	14,7 - 32,4
RÉSERVOIR (kg)	22
PUISSANCE MIN - P. NOMINAL (kW)	3,1-6,5
RENDEMENT P. MIN - P. NOM (%)	96,0-92,0
VOL. DE CHAUFFAGE (m <sup>3</sup> )	14,8
CONSOMMATION (kg/h)	0,7-1,5
SORTIE DES FUMÉES (mm)	80
HAUTEUR (mm)	1099
LARGEUR (mm)	538
PROFONDEUR (mm)	536
POIDS (kg)	121
NIVEAU SONORE MAX (dB)	48,2

COULEURS DE BASE



BLANC BORDEAUX NOIR

COULEURS SPÉCIALES



OAK



CSTB

HETAS

WiFi

EN plus

E100 FUJI  
COLLECTION 7 KW

A+

AUTONOMIE MIN - MAX (h)	9,6 - 22,1
RÉSERVOIR (kg)	15
PUISSANCE MIN - P. NOMINAL (kW)	3,1-7,0
RENDEMENT P. MIN - P. NOM (%)	96,0-92,0
VOL. DE CHAUFFAGE (m <sup>3</sup> )	15,9
CONSOMMATION (kg/h)	0,7-1,6
SORTIE DES FUMÉES (mm)	80
HAUTEUR (mm)	926
LARGEUR (mm)	493
PROFONDEUR (mm)	588
POIDS (kg)	82
NIVEAU SONORE MAX (dB)	48,2

COULEURS



OAK TEXTILE BLANC TEXTILE



CSTB

HETAS

WiFi

EN plus

E100 HIMALAIA  
COLLECTION 7 KW

A+

AUTONOMIE MIN - MAX (h)	9,6 - 22,1
RÉSERVOIR (kg)	15
PUISSANCE MIN - P. NOMINAL (kW)	3,1-7,0
RENDEMENT P. MIN - P. NOM (%)	96,0-92,0
VOL. DE CHAUFFAGE (m <sup>3</sup> )	15,9
CONSOMMATION (kg/h)	0,7-1,6
SORTIE DES FUMÉES (mm)	80
HAUTEUR (mm)	926
LARGEUR (mm)	493
PROFONDEUR (mm)	589
POIDS (kg)	82
NIVEAU SONORE MAX (dB)	48,2

COULEURS



BLANC BORDEAUX NOIR



CSTB

HETAS

WiFi

EN plus

E100 K2  
COLLECTION 7 KW

A+

AUTONOMIE MIN - MAX (h)	9,6 - 22,1
RÉSERVOIR (kg)	15
PUISSANCE MIN - P. NOMINAL (kW)	3,1-7,0
RENDEMENT P. MIN - P. NOM (%)	96,0-92,0
VOL. DE CHAUFFAGE (m <sup>3</sup> )	15,9
CONSOMMATION (kg/h)	0,7-1,6
SORTIE DES FUMÉES (mm)	80
HAUTEUR (mm)	926
LARGEUR (mm)	562
PROFONDEUR (mm)	587
POIDS (kg)	81
NIVEAU SONORE MAX (dB)	48,2

COULEURS



BLANC BORDEAUX GRIS NOIR



CSTB

HETAS

WiFi

EN plus

EVEREST ROUND

A+

AUTONOMIE MIN - MAX (h)	8,8 - 25,0
RÉSERVOIR (kg)	18
PUISSANCE MIN - P. NOMINAL (kW)	3,0 - 8,8
RENDEMENT P. MIN - P. NOM (%)	96,0 - 91,0
VOL. DE CHAUFFAGE (m <sup>3</sup> )	200
CONSOMMATION (kg/h)	0,7-2
SORTIE DES FUMÉES (mm)	80
HAUTEUR (mm)	1072
LARGEUR (mm)	500
PROFONDEUR (mm)	561
POIDS (kg)	92
NIVEAU SONORE MAX (dB)	48,2

COULEURS



BLANC BORDEAUX NOIR



CSTB

HETAS

WiFi

EN plus

EVEREST ROUND  
Porte Verre

A+

AUTONOMIE MIN - MAX (h)	8,8 - 25,0
RÉSERVOIR (kg)	18
PUISSANCE MIN - P. NOMINAL (kW)	3,0 - 8,8
RENDEMENT P. MIN - P. NOM (%)	96,0 - 91,0
VOL. DE CHAUFFAGE (m <sup>3</sup> )	200
CONSOMMATION (kg/h)	0,7-2
SORTIE DES FUMÉES (mm)	80
HAUTEUR (mm)	1072
LARGEUR (mm)	500
PROFONDEUR (mm)	561



# CHAUFFAGE LOCAL À PELLETS

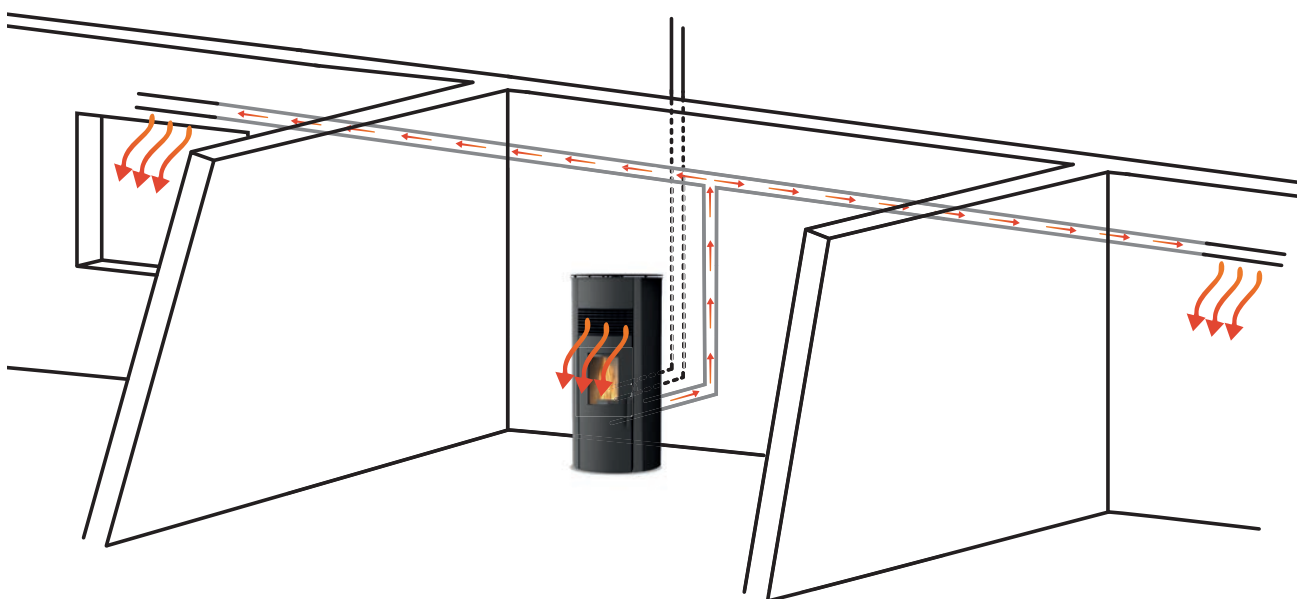
## POÊLES AVEC VENTILATION CANALISÉE EN OPTION



Les poêles à granulés de bois sont une excellente option si vous recherchez une solution de chauffage local pour chauffer plus d'une pièce, d'une manière économique et pratique. Le poêle est installé dans une pièce de la maison et la distribution dans les autres pièces se fait par des tubes d'air chaud, ce qui permet un chauffage rapide et homogène. Dans ce catalogue, vous trouverez plusieurs esthétiques pour ce type d'équipement, poêles de couloir aux poêles ronds en passant par des modèles plus conventionnels.

Lors de l'installation, bien choisir la place du poêle pour favoriser le chauffage dans la pièce où il est installé ainsi que la distribution de l'air chaud dans la ou les pièces adjacentes pour optimiser l'efficacité (distance des bouches de diffusion notamment).

Les grilles de sortie de l'air chaud ne doivent pas être trop éloignées de l'appareil afin de minimiser les pertes d'efficacité.



POÊLES AVEC VENTILATION CANALISÉE EN OPTION

**NEVADA 7 KW**

**A+**



AUTONOMIE MIN - MAX (h)	9,4 - 22,0
RÉSERVOIR (kg)	15
PUISSANCE MIN - P. NOMINAL (kW)	3,1-7,0
RENDEMENT P. MIN - P. NOM (%)	95,8-91,7
VOL. DE CHAUFFAGE (m <sup>3</sup> )	164
CONSOMMATION (kg/h)	0,7-1,6
SORTIE DES FUMÉES (mm)	80
HAUTEUR (mm)	1127
LARGEUR (mm)	985
PROFONDEUR (mm)	301
POIDS (kg)	137
NIVEAU SONORE MAX (dB)	49,9

COULEURS DE BASE



BLANC BORDEAUX GRIS NOIR

COULEURS SPÉCIALES



CORTEN FONCÉ

**NEVADA 7 KW**

**A+**

Porte Verre



AUTONOMIE MIN - MAX (h)	9,4 - 22,0
RÉSERVOIR (kg)	15
PUISSANCE MIN - P. NOMINAL (kW)	3,1-7,0
RENDEMENT P. MIN - P. NOM (%)	95,8-91,7
VOL. DE CHAUFFAGE (m <sup>3</sup> )	164
CONSOMMATION (kg/h)	0,7-1,6
SORTIE DES FUMÉES (mm)	80
HAUTEUR (mm)	1127
LARGEUR (mm)	985
PROFONDEUR (mm)	301
POIDS (kg)	137
NIVEAU SONORE MAX (dB)	49,9

COULEURS DE BASE



BLANC BORDEAUX GRIS NOIR

COULEURS SPÉCIALES



CORTEN FONCÉ

**AMAZON 9 KW**

**A+**



AUTONOMIE MIN - MAX (h)	8,8 - 25,0
RÉSERVOIR (kg)	18
PUISSANCE MIN - P. NOMINAL (kW)	3,0 - 8,8
RENDEMENT P. MIN - P. NOM (%)	96,0 - 91,0
VOL. DE CHAUFFAGE (m <sup>3</sup> )	200
CONSOMMATION (kg/h)	0,7-2
SORTIE DES FUMÉES (mm)	80
HAUTEUR (mm)	1072
LARGEUR (mm)	500
PROFONDEUR (mm)	561
POIDS (kg)	92
NIVEAU SONORE MAX (dB)	48,2

COULEURS



BLANC BORDEAUX NOIR



**AMAZON 9 KW**

**A+**

Porte Verre



AUTONOMIE MIN - MAX (h)	8,8 - 25,0
RÉSERVOIR (kg)	18
PUISSANCE MIN - P. NOMINAL (kW)	3,0 - 8,8
RENDEMENT P. MIN - P. NOM (%)	96,0 - 91,0
VOL. DE CHAUFFAGE (m <sup>3</sup> )	200
CONSOMMATION (kg/h)	0,7-2
SORTIE DES FUMÉES (mm)	80
HAUTEUR (mm)	1072
LARGEUR (mm)	500
PROFONDEUR (mm)	561
POIDS (kg)	92
NIVEAU SONORE MAX (dB)	48,2

COULEURS



BLANC BORDEAUX NOIR



**HIMALAIA COLLECTION 12 KW**

**A+**



AUTONOMIE MIN - MAX (h)	11,1 - 33,3
RÉSERVOIR (kg)	30
PUISSANCE MIN - P. NOMINAL (kW)	3,9-11,9
RENDEMENT P. MIN - P. NOM (%)	96,0-92,0
VOL. DE CHAUFFAGE (m <sup>3</sup> )	269
CONSOMMATION (kg/h)	0,9-2,7
SORTIE DES FUMÉES (mm)	80
HAUTEUR (mm)	1156
LARGEUR (mm)	550
PROFONDEUR (mm)	596
POIDS (kg)	143
NIVEAU SONORE MAX (dB)	61

COULEURS



BLANC NOIR



**HIMALAIA COLLECTION 12 KW - Porte Verre**

**A+**



AUTONOMIE MIN - MAX (h)	11,1 - 33,3
RÉSERVOIR (kg)	30
PUISSANCE MIN - P. NOMINAL (kW)	3,9-11,9
RENDEMENT P. MIN - P. NOM (%)	96,0-92,0
VOL. DE CHAUFFAGE (m <sup>3</sup> )	269
CONSOMMATION (kg/h)	0,9-2,7
SORTIE DES FUMÉES (mm)	80
HAUTEUR (mm)	1156
LARGEUR (mm)	550
PROFONDEUR (mm)	596
POIDS (kg)	143
NIVEAU SONORE MAX (dB)	61

COULEURS



BLANC NOIR



# CHAUFFAGE LOCAL À PELLETS

## POÈLES AVEC VENTILATION CANALISÉE EN OPTION



### K2 COLLECTION 12 KW

A+

AUTONOMIE MIN - MAX (h)	11,1 - 33,3
RÉSERVOIR (kg)	30
PUISSANCE MIN - P. NOMINAL (kW)	3,9-11,9
RENDEMENT P. MIN - P. NOM (%)	96,0-92,0
VOL. DE CHAUFFAGE (m <sup>3</sup> )	269
CONSOMMATION (kg/h)	0,9-2,7
SORTIE DES FUMÉES (mm)	80
HAUTEUR (mm)	1156
LARGEUR (mm)	600
PROFONDEUR (mm)	596
POIDS (kg)	143
NIVEAU SONORE MAX (dB)	61

COULEURS



BLANC BORDEAUX



### K2 COLLECTION 12 KW - Porte Verre

A+

OUTPUT POWER (kW)	11,1 - 33,3
EFFICIENCY (%)	30
HEATING VOLUME (m <sup>3</sup> )	3,9-11,9
CONSUMPTION (kg/h)	96,0-92,0
CHIMNEY DIAMETER (mm)	269
HEIGHT (mm)	0,9-2,7
WIDTH (mm)	80
DEPTH (mm)	1156
WEIGHT (kg)	600
LOG SIZE (mm)	596
WATER VOLUME (L)	143
PRESSURE (Bar)	61

COULEURS



BLANC BORDEAUX



### FUJI COLLECTION 12 KW

A+

AUTONOMIE MIN - MAX (h)	11,1 - 33,3
RÉSERVOIR (kg)	30
PUISSANCE MIN - P. NOMINAL (kW)	3,9-11,9
RENDEMENT P. MIN - P. NOM (%)	96,0-92,0
VOL. DE CHAUFFAGE (m <sup>3</sup> )	269
CONSOMMATION (kg/h)	0,9-2,7
SORTIE DES FUMÉES (mm)	80
HAUTEUR (mm)	1156
LARGEUR (mm)	550
PROFONDEUR (mm)	596
POIDS (kg)	145
NIVEAU SONORE MAX (dB)	61

COULEURS DE BASE COULEURS SPÉCIALES



BLANC OAK



### FUJI COLLECTION 12 KW - Porte Verre

A+

AUTONOMIE MIN - MAX (h)	11,1 - 33,3
RÉSERVOIR (kg)	30
PUISSANCE MIN - P. NOMINAL (kW)	3,9-11,9
RENDEMENT P. MIN - P. NOM (%)	96,0-92,0
VOL. DE CHAUFFAGE (m <sup>3</sup> )	269
CONSOMMATION (kg/h)	0,9-2,7
SORTIE DES FUMÉES (mm)	80
HAUTEUR (mm)	1156
LARGEUR (mm)	550
PROFONDEUR (mm)	596
POIDS (kg)	145
NIVEAU SONORE MAX (dB)	61

COULEURS DE BASE COULEURS SPÉCIALES



BLANC OAK



### PINE COLLECTION 12 KW

A+

AUTONOMIE MIN - MAX (h)	11,1 - 33,3
RÉSERVOIR (kg)	30
PUISSANCE MIN - P. NOMINAL (kW)	3,9-11,9
RENDEMENT P. MIN - P. NOM (%)	96,0-92,0
VOL. DE CHAUFFAGE (m <sup>3</sup> )	269
CONSOMMATION (kg/h)	0,9-2,7
SORTIE DES FUMÉES (mm)	80
HAUTEUR (mm)	1156
LARGEUR (mm)	626
PROFONDEUR (mm)	596
POIDS (kg)	152
NIVEAU SONORE MAX (dB)	61

COULEURS DE BASE COULEURS SPÉCIALES



BLANC OAK



### PINE COLLECTION 12 KW - Porte Verre

A+

AUTONOMIE MIN - MAX (h)	11,1 - 33,3
RÉSERVOIR (kg)	30
PUISSANCE MIN - P. NOMINAL (kW)	3,9-11,9
RENDEMENT P. MIN - P. NOM (%)	96,0-92,0
VOL. DE CHAUFFAGE (m <sup>3</sup> )	269
CONSOMMATION (kg/h)	0,9-2,7
SORTIE DES FUMÉES (mm)	80
HAUTEUR (mm)	1156
LARGEUR (mm)	626
PROFONDEUR (mm)	596
POIDS (kg)	152
NIVEAU SONORE MAX (dB)	61

COULEURS DE BASE COULEURS SPÉCIALES



BLANC OAK





POÊLES AVEC VENTILATION CANALISÉE EN OPTION



ASPEN COLLECTION 12 KW A+

AUTONOMIE MIN - MAX (h)	11,1 - 33,3
RÉSERVOIR (kg)	30
PUISSANCE MIN - P. NOMINAL (kW)	3,9-11,9
RENDÉMENT P. MIN - P. NOM (%)	96,0-92,0
VOL. DE CHAUFFAGE (m <sup>3</sup> )	269
CONSOMMATION (kg/h)	0,9-2,7
SORTIE DES FUMÉES (mm)	80
HAUTEUR (mm)	1156
LARGEUR (mm)	530
PROFONDEUR (mm)	596
POIDS (kg)	152
NIVEAU SONORE MAX (dB)	61

COULEURS DE BASE COULEURS SPÉCIALES



BLANC ET NOIR



NOIR



ASPEN COLLECTION 12 KW A+ Porte Verre

AUTONOMIE MIN - MAX (h)	11,1 - 33,3
RÉSERVOIR (kg)	30
PUISSANCE MIN - P. NOMINAL (kW)	3,9-11,9
RENDÉMENT P. MIN - P. NOM (%)	96,0-92,0
VOL. DE CHAUFFAGE (m <sup>3</sup> )	269
CONSOMMATION (kg/h)	0,9-2,7
SORTIE DES FUMÉES (mm)	80
HAUTEUR (mm)	1156
LARGEUR (mm)	530
PROFONDEUR (mm)	596
POIDS (kg)	152
NIVEAU SONORE MAX (dB)	61

COULEURS DE BASE COULEURS SPÉCIALES



BLANC ET NOIR



NOIR



OPTIONS POÊLES (PELLETS)



Description

Kit de ventilation canalisée K600/12 kW  
\* Le kit comprend un ventilateur avec débit 135m<sup>3</sup>/h, faisceaux de connexion et sortie d'air arrière  
\*\* ce modèle peut être équipé de deux kits de ventilation canalisée



Description

Kit de suspension murale Nevada



Description

Kit de ventilation Nevada



Description

Kit de ventilation canalisée Amazon



Description

Kit Wi-Fi + (Columbus)



Description

Kit Wi-Fi

# CHAUFFAGE LOCAL À BOIS

## QUELS SONT LES AVANTAGES DE CHOISIR UN POÊLE À BOIS SOLZAIMA POUR CHAUFFER VOTRE MAISON ?

Dans les solutions de chauffage local, vous aurez tendance à chauffer une seule pièce, bien que vous ayez la possibilité de canaliser l'air dans des pièces adjacentes avec certains appareils.

Le bois de chauffage est le combustible le plus économique du marché et celui dont les prix ont le moins fluctué ces dernières années. Il s'agit d'une source d'énergie propre et durable, car il est essentiel de promouvoir une gestion efficace des forêts afin de préserver et de renforcer une ressource nationale importante.

L'achat d'un poêle à bois ou d'une cuisinière à bois par rapport à une cheminée traditionnelle présente de nombreux avantages, à commencer par la sécurité, car il s'agit d'un système fermé plus facile à contrôler. La réduction de la consommation est un autre avantage majeur. Dans un poêle Solzaima de 5 kW avec un rendement de 75 %, vous consommerez environ 1,6 kg de bois de chauffage par heure pour chauffer une pièce de 35 m<sup>2</sup>.

En règle générale, dans une cheminée conventionnelle, le rendement est d'environ 10 %, ce qui signifie que vous consommerez environ 12 kg de bois de chauffage pour produire les mêmes 5 kW que ceux utilisés pour chauffer la pièce de 35 m<sup>2</sup>.



### RÉSISTANCE AUX HAUTES TEMPÉRATURES

Les équipements Solzaima ont un intérieur en vermiculite, un matériau composé d'un pourcentage élevé de silice et d'air, résistant aux températures élevées, ce qui augmente la durabilité de l'équipement et l'efficacité de la combustion.



### BELLE FLAMME

Tous les appareils permettent de régler l'admission d'air primaire et secondaire grâce à une commande unique, afin de garantir une flamme efficace avec le plus grand confort possible.



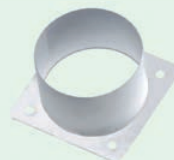
### CHAUFFAGE DE PLUSIEURS PIÈCES

Certains modèles permettent d'acheminer l'air chaud vers plusieurs pièces, de manière économique et pratique.



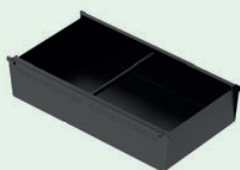
### PORTE AVEC VERRE DE GRANDE DIMENSION

Les poêles à bois de chauffage local sont équipés d'une porte avec verre de grande dimension, afin de ne pas manquer une seconde de la flamme.



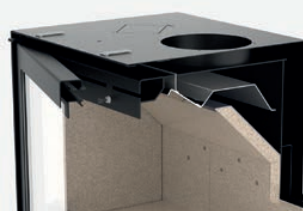
### OPTIMISATION DE LA COMBUSTION

Ce kit collecte l'air à l'extérieur de la maison, optimisant ainsi l'apport d'oxygène pour la combustion.



### NETTOYAGE FACILE

Les cendres issues du processus de combustion sont accumulées dans le panier à cendres, ce qui facilite le nettoyage.



### TRANSFERT DE CHALEUR EFFICACE

Le double déflecteur permet aux gaz de rester plus longtemps dans la chambre de combustion, ce qui augmente l'efficacité du transfert de chaleur. Il est équipé d'un clapet automatique qui augmente le tirage lors de l'ouverture de la porte pour réapprovisionnement en bois.



### SYSTÈME SÛR

La protection du bois sur les poêles garantit que le bois n'entre pas en contact avec le verre s'il se détache pendant la combustion.



### VERRE TOUJOURS PROPRE

La circulation de l'air dans un canal unique qui dirige l'air vers le verre permet de s'assurer que le verre est toujours propre pendant le fonctionnement de l'appareil.



# CHAUFFAGE LOCAL À BOIS

## FOYERS FERMÉS (BOIS)



Les nouveaux foyers fermés dotés d'une porte coulissante verticale, également appelée porte guillotine, ou d'une porte horizontale constituent une alternative élégante et fonctionnelle. Ils sont dotés de zones de vision des flammes particulièrement larges, de sorte que vous ne perdez pas une seconde de l'éclat du feu. La porte verticale est dotée d'un contrepoids qui lui permet de rester ouverte en tout point de sa trajectoire et peut être ouverte du côté droit ou gauche, à l'aide de la clé fournie avec l'équipement, comme illustré dans les images suivantes.



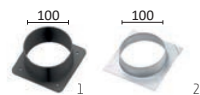
La clé utilisée pour ouvrir et fermer la porte verticale sert également à faire basculer la porte vers l'avant à un angle de 45°, afin de faciliter le nettoyage de l'intérieur du verre. Verre est une table de cuisson vitrocéramique résistante à la chaleur, qui peut supporter une utilisation continue à des températures allant jusqu'à 750°C. Les deux modèles peuvent être équipés d'une cadre de finition de 4 x 4,4 cm ou de 7,4 cm.

### INCLUS D'ORIGINE



#### Description

Table Trevi 700 / 850 / 1100



#### Description

Kit connexion d'air extérieur (Ø 100) (1)  
Kit sortie d'air chaud (Ø 100) (2)



#### Description

Kit de ventilation 430 m³/h 0Pa



#### Description

Set de 4 roues pour le transport

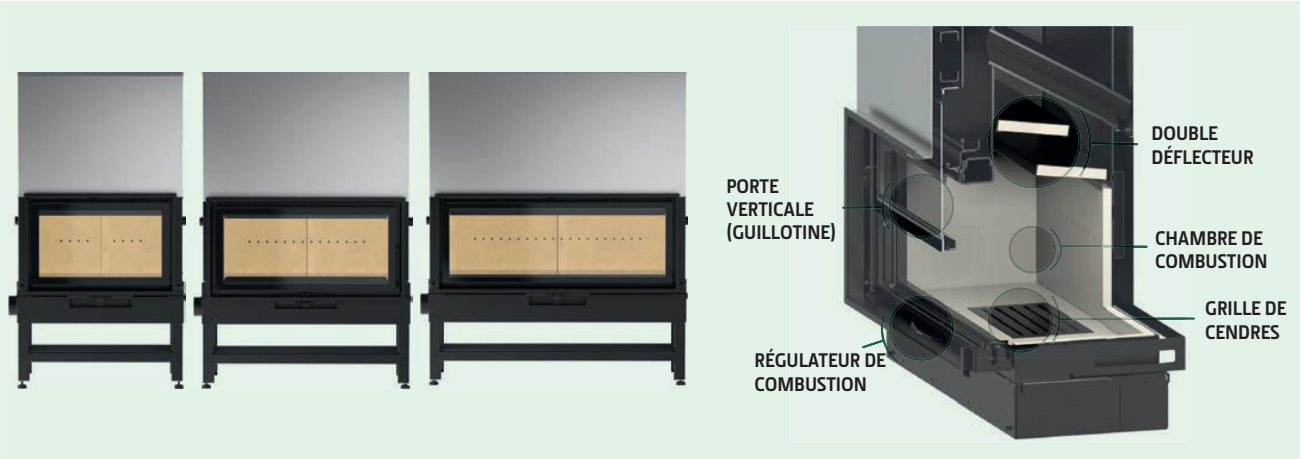


#### Description

Set de 4 poignées de transport

### OPTIONS

## FOYERS FERMÉS (BOIS)



### TREVI ECO 700 PORTE VERTICALE

PUISSANCE NOMINAL (kW)	13,2
RENDEMENT (%)	83,0
VOL. DE CHAUFFAGE (m <sup>3</sup> )	300
CONSOMMATION (kg/h)	3,9
SORTIE DES FUMÉES (mm)	200
HAUTEUR (mm)	1482
LARGEUR (mm)	807
PROFONDEUR (mm)	564
POIDS (kg)	262
LONGUEUR DES BÛCHES (mm)	400

A+



### TREVI ECO 700 PORTE HORIZONTALE

PUISSANCE NOMINAL (kW)	13,2
RENDEMENT (%)	83,0
VOL. DE CHAUFFAGE (m <sup>3</sup> )	300
CONSOMMATION (kg/h)	3,9
SORTIE DES FUMÉES (mm)	200
HAUTEUR (mm)	1482
LARGEUR (mm)	807
PROFONDEUR (mm)	564
POIDS (kg)	262
LONGUEUR DES BÛCHES (mm)	400

A+



### TREVI ECO 850 PORTE VERTICALE

PUISSANCE NOMINAL (kW)	14,5
RENDEMENT (%)	81,7
VOL. DE CHAUFFAGE (m <sup>3</sup> )	330
CONSOMMATION (kg/h)	4,6
SORTIE DES FUMÉES (mm)	200
HAUTEUR (mm)	1482
LARGEUR (mm)	1046
PROFONDEUR (mm)	564
POIDS (kg)	288
LONGUEUR DES BÛCHES (mm)	500

A+



### TREVI ECO 850 PORTE HORIZONTALE

PUISSANCE NOMINAL (kW)	14,5
RENDEMENT (%)	81,7
VOL. DE CHAUFFAGE (m <sup>3</sup> )	330
CONSOMMATION (kg/h)	4,6
SORTIE DES FUMÉES (mm)	200
HAUTEUR (mm)	1482
LARGEUR (mm)	1046
PROFONDEUR (mm)	564
POIDS (kg)	288
LONGUEUR DES BÛCHES (mm)	500

A+

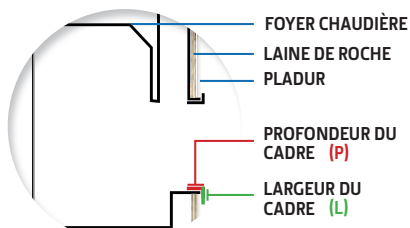


### TREVI ECO 1100 PORTE VERTICALE

PUISSANCE NOMINAL (kW)	16,2
RENDEMENT (%)	80,4
VOL. DE CHAUFFAGE (m <sup>3</sup> )	368
CONSOMMATION (kg/h)	5,4
SORTIE DES FUMÉES (mm)	250
HAUTEUR (mm)	1482
LARGEUR (mm)	1296
PROFONDEUR (mm)	564
POIDS (kg)	332
LONGUEUR DES BÛCHES (mm)	700

A+

## CADRES EN OPTION INSERTS BOIS PORTE VERTICALE



L=4,4 cm; P=4 cm ou P=6 cm

Cadre 4 côtés noir avec une largeur de 4,4 cm. Vous pouvez choisir d'acheter le cadre avec une profondeur de 4 cm ou de 6 cm.



L=7,4 cm; P=4 cm ou P=6 cm

Cadre 4 côtés noir avec une largeur de 7,4 cm. Vous pouvez choisir d'acheter le cadre avec une profondeur de 4 cm ou de 6 cm.

# CHAUFFAGE LOCAL À BOIS

## INSERTS AVEC VENTILATEUR - PORTE VERRE (BOIS)



### HERA ECO 60

A+

PUISANCE NOMINAL (kW)	8,0
RENDEMENT (%)	81,4
VOL. DE CHAUFFAGE (m <sup>3</sup> )	182
CONSOMMATION (kg/h)	2,4
SORTIE DES FUMÉES (mm)	150
HAUTEUR (mm)	550
LARGEUR (mm)	590
PROFONDEUR (mm)	470
POIDS (kg)	88
LONGUEUR DES BÛCHES (mm)	400



### LOKI ECO 70

A+

PUISANCE NOMINAL (kW)	9,3
RENDEMENT (%)	81,1
VOL. DE CHAUFFAGE (m <sup>3</sup> )	211
CONSOMMATION (kg/h)	2,8
SORTIE DES FUMÉES (mm)	180
HAUTEUR (mm)	550
LARGEUR (mm)	690
PROFONDEUR (mm)	470
POIDS (kg)	109
LONGUEUR DES BÛCHES (mm)	500



### JUNO ECO 80

A+

PUISANCE NOMINAL (kW)	10,6
RENDEMENT (%)	80,7
VOL. DE CHAUFFAGE (m <sup>3</sup> )	241
CONSOMMATION (kg/h)	3,1
SORTIE DES FUMÉES (mm)	200
HAUTEUR (mm)	550
LARGEUR (mm)	790
PROFONDEUR (mm)	470
POIDS (kg)	122
LONGUEUR DES BÛCHES (mm)	500



### JUNO ECO 90

A+

PUISANCE NOMINAL (kW)	11,9
RENDEMENT (%)	80,7
VOL. DE CHAUFFAGE (m <sup>3</sup> )	270
CONSOMMATION (kg/h)	3,5
SORTIE DES FUMÉES (mm)	200
HAUTEUR (mm)	550
LARGEUR (mm)	890
PROFONDEUR (mm)	470
POIDS (kg)	124
LONGUEUR DES BÛCHES (mm)	500

## INSERTS SANS VENTILATEUR - PORTE VERRE (BOIS)



### URANO VITRO ECO 60

A+

PUISANCE NOMINAL (kW)	8,0
RENDEMENT (%)	80,5
VOL. DE CHAUFFAGE (m <sup>3</sup> )	182
CONSOMMATION (kg/h)	2,4
SORTIE DES FUMÉES (mm)	150
HAUTEUR (mm)	510
LARGEUR (mm)	590
PROFONDEUR (mm)	470
POIDS (kg)	86
LONGUEUR DES BÛCHES (mm)	300



### URANO VITRO ECO 70

A+

PUISANCE NOMINAL (kW)	9,4
RENDEMENT (%)	80,9
VOL. DE CHAUFFAGE (m <sup>3</sup> )	214
CONSOMMATION (kg/h)	2,8
SORTIE DES FUMÉES (mm)	180
HAUTEUR (mm)	570
LARGEUR (mm)	690
PROFONDEUR (mm)	470
POIDS (kg)	104
LONGUEUR DES BÛCHES (mm)	400



### IACO VITRO ECO 80

A+

PUISANCE NOMINAL (kW)	10,7
RENDEMENT (%)	81,2
VOL. DE CHAUFFAGE (m <sup>3</sup> )	243
CONSOMMATION (kg/h)	3,3
SORTIE DES FUMÉES (mm)	200
HAUTEUR (mm)	640
LARGEUR (mm)	790
PROFONDEUR (mm)	470
POIDS (kg)	122
LONGUEUR DES BÛCHES (mm)	500



### IACO VITRO ECO 90

A+

PUISANCE NOMINAL (kW)	12,1
RENDEMENT (%)	81,5
VOL. DE CHAUFFAGE (m <sup>3</sup> )	275
CONSOMMATION (kg/h)	3,7
SORTIE DES FUMÉES (mm)	200
HAUTEUR (mm)	710
LARGEUR (mm)	890
PROFONDEUR (mm)	470
POIDS (kg)	136
LONGUEUR DES BÛCHES (mm)	500

## CADRES INSERTS PORTE VERRE



Cadres 3 côtés 4,4cm Noir



Cadres 3 côtés 7,4cm Noir



Cadre 4 côtés 4,4cm Noir



Cadre 4 côtés 7,4cm Noir



Cadre en 4 parties 4,4cm Noir



### INSERTS AVEC VENTILATEUR - PORTE ACIER (BOIS)



#### SIENA ECO 60

**A+**

PUISSANCE NOMINAL (kW)	8,0
RENDEMENT (%)	81,4
VOL. DE CHAUFFAGE (m <sup>3</sup> )	182
CONSOMMATION (kg/h)	2,4
SORTIE DES FUMÉES (mm)	150
HAUTEUR (mm)	550
LARGEUR (mm)	590
PROFONDEUR (mm)	470
POIDS (kg)	85
LONGUEUR DES BÛCHES (mm)	400



#### ORION ECO 70

**A+**

PUISSANCE NOMINAL (kW)	9,3
RENDEMENT (%)	81,1
VOL. DE CHAUFFAGE (m <sup>3</sup> )	211
CONSOMMATION (kg/h)	2,8
SORTIE DES FUMÉES (mm)	180
HAUTEUR (mm)	550
LARGEUR (mm)	690
PROFONDEUR (mm)	470
POIDS (kg)	105
LONGUEUR DES BÛCHES (mm)	500



#### RIALTO ECO 80

**A+**

PUISSANCE NOMINAL (kW)	10,6
RENDEMENT (%)	80,7
VOL. DE CHAUFFAGE (m <sup>3</sup> )	241
CONSOMMATION (kg/h)	3,1
SORTIE DES FUMÉES (mm)	200
HAUTEUR (mm)	550
LARGEUR (mm)	790
PROFONDEUR (mm)	470
POIDS (kg)	116
LONGUEUR DES BÛCHES (mm)	500



#### RIALTO ECO 90

**A+**

PUISSANCE NOMINAL (kW)	11,9
RENDEMENT (%)	80,7
VOL. DE CHAUFFAGE (m <sup>3</sup> )	270
CONSOMMATION (kg/h)	3,5
SORTIE DES FUMÉES (mm)	200
HAUTEUR (mm)	550
LARGEUR (mm)	890
PROFONDEUR (mm)	470
POIDS (kg)	124
LONGUEUR DES BÛCHES (mm)	500

### INSERTS SANS VENTILATEUR - PORTE ACIER (BOIS)



#### URANO ECO 60

**A+**

PUISSANCE NOMINAL (kW)	8,0
RENDEMENT (%)	80,5
VOL. DE CHAUFFAGE (m <sup>3</sup> )	182
CONSOMMATION (kg/h)	2,4
SORTIE DES FUMÉES (mm)	150
HAUTEUR (mm)	510
LARGEUR (mm)	590
PROFONDEUR (mm)	470
POIDS (kg)	84
LONGUEUR DES BÛCHES (mm)	300



#### URANO ECO 70

**A+**

PUISSANCE NOMINAL (kW)	9,4
RENDEMENT (%)	80,9
VOL. DE CHAUFFAGE (m <sup>3</sup> )	214
CONSOMMATION (kg/h)	2,8
SORTIE DES FUMÉES (mm)	180
HAUTEUR (mm)	570
LARGEUR (mm)	690
PROFONDEUR (mm)	470
POIDS (kg)	105
LONGUEUR DES BÛCHES (mm)	400



#### IACO ECO 80

**A+**

PUISSANCE NOMINAL (kW)	10,7
RENDEMENT (%)	81,2
VOL. DE CHAUFFAGE (m <sup>3</sup> )	243
CONSOMMATION (kg/h)	3,3
SORTIE DES FUMÉES (mm)	200
HAUTEUR (mm)	640
LARGEUR (mm)	790
PROFONDEUR (mm)	470
POIDS (kg)	120
LONGUEUR DES BÛCHES (mm)	500



#### IACO ECO 90

**A+**

PUISSANCE NOMINAL (kW)	12,1
RENDEMENT (%)	81,5
VOL. DE CHAUFFAGE (m <sup>3</sup> )	275
CONSOMMATION (kg/h)	3,7
SORTIE DES FUMÉES (mm)	200
HAUTEUR (mm)	710
LARGEUR (mm)	890
PROFONDEUR (mm)	470
POIDS (kg)	133
LONGUEUR DES BÛCHES (mm)	500

### CADRES INSERTS PORTE ACIER



Cadres 3 côtés 4,4cm Gris



Cadres 3 côtés 7,4cm Gris



Cadre 4 côtés 4,4cm Gris



Cadre 4 côtés 7,4cm Gris



Cadre en 4 parties 4,4cm Gris

# CHAUFFAGE LOCAL À BOIS

## INSERTS À FAÇADE FONTE (BOIS)



Les modèles en fonte sont dotés d'un registre frontal qui permet d'orienter l'air vers d'autres pièces.



### VÉNUS ECO 70

**A+**

PUISSANCE NOMINAL (kW)	9,3
RENDEMENT (%)	81,1
VOL. DE CHAUFFAGE (m <sup>3</sup> )	211
CONSOMMATION (kg/h)	2,8
SORTIE DES FUMÉES (mm)	180
HAUTEUR (mm)	570
LARGEUR (mm)	700
PROFONDEUR (mm)	490
POIDS (kg)	119
LONGUEUR DES BŪCHES (mm)	500

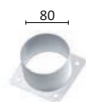


### STAR ECO 60

**A+**

PUISSANCE NOMINAL (kW)	8,0
RENDEMENT (%)	81,4
VOL. DE CHAUFFAGE (m <sup>3</sup> )	182
CONSOMMATION (kg/h)	2,4
SORTIE DES FUMÉES (mm)	150
HAUTEUR (mm)	570
LARGEUR (mm)	600
PROFONDEUR (mm)	490
POIDS (kg)	107
LONGUEUR DES BŪCHES (mm)	400

## OPTIONS FOYERS FERMÉS (BOIS)



### Description

Kit connexion d'air extérieur (Ø 80)  
Applicable aux modèles 60



### Description

Kit connexion d'air extérieur (Ø 100)  
Applicable aux modèles 70, 80 et 90



### Description

Kit sortie d'air chaud (Ø 100)

POÊLES (BOIS)



Tous les poêles à bois pour le chauffage local sont équipés d'un déflecteur pour diriger les cendres vers le tiroir, afin de faciliter le nettoyage de votre équipement. Ils disposent d'un double déflecteur : l'un en tôle et l'autre en vermiculite, ce qui rend l'équipement plus efficace. La circulation de l'air à l'intérieur contribue à ce que la vitre soit toujours propre pendant son fonctionnement.

**K4 Eco** **A+**




PUISSANCE NOMINAL (kW)	7,3
RENDEMENT (%)	81,0
VOL. DE CHAUFFAGE (m <sup>3</sup> )	166
CONSOMMATION (kg/h)	2,0
SORTIE DES FUMÉES (mm)	150
HAUTEUR (mm)	967
LARGEUR (mm)	84,8
PROFONDEUR (mm)	67,8
POIDS (kg)	137
LONGUEUR DES BÛCHES (mm)	300

 **<20% HUMIDITÉ**  
     
 EN OPTION

**M1 Eco** **A+**




PUISSANCE NOMINAL (kW)	7,3
RENDEMENT (%)	81,0
VOL. DE CHAUFFAGE (m <sup>3</sup> )	166
CONSOMMATION (kg/h)	2,0
SORTIE DES FUMÉES (mm)	150
HAUTEUR (mm)	966
LARGEUR (mm)	55,4
PROFONDEUR (mm)	51,6
POIDS (kg)	113
LONGUEUR DES BÛCHES (mm)	300

 **<20% HUMIDITÉ**  
     
 EN OPTION

**M12F Eco** **A+**




**FORNO INCLUIDO**

PUISSANCE NOMINAL (kW)	7,8
RENDEMENT (%)	88,0
VOL. DE CHAUFFAGE (m <sup>3</sup> )	177
CONSOMMATION (kg/h)	2,1
SORTIE DES FUMÉES (mm)	180
HAUTEUR (mm)	1298
LARGEUR (mm)	679
PROFONDEUR (mm)	557
POIDS (kg)	166
LONGUEUR DES BÛCHES (mm)	250

 **<20% HUMIDITÉ**  
    
 EN OPTION

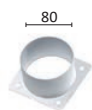
**M20 Eco** **A+**




PUISSANCE NOMINAL (kW)	7,5
RENDEMENT (%)	81,2
VOL. DE CHAUFFAGE (m <sup>3</sup> )	170
CONSOMMATION (kg/h)	2,0
SORTIE DES FUMÉES (mm)	150
HAUTEUR (mm)	980
LARGEUR (mm)	510
PROFONDEUR (mm)	510
POIDS (kg)	86
LONGUEUR DES BÛCHES (mm)	200

 **<20% HUMIDITÉ**  
    
 EN OPTION

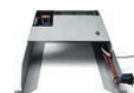
INCLUS D'ORIGINE



Description

Kit connexion d'air extérieur (Ø 80)

OPTIONS



Description

Kit de ventilation 160 m<sup>3</sup>/h OPa

# CHAUFFAGE LOCAL À BOIS

## POÊLES (BOIS)

**BACK BOX ECO** A+










PUISSANCE NOMINAL (kW)	10,8
RENDEMENT (%)	83,0
VOL. DE CHAUFFAGE (m <sup>3</sup> )	24,5
CONSOMMATION (kg/h)	3,1
SORTIE DES FUMÉES (mm)	200
HAUTEUR (mm)	990
LARGEUR (mm)	836
PROFONDEUR (mm)	534
POIDS (kg)	139
LONGUEUR DES BÛCHES (mm)	500

**BACK BOX ECO Porte Verre** A+










PUISSANCE NOMINAL (kW)	10,8
RENDEMENT (%)	83,0
VOL. DE CHAUFFAGE (m <sup>3</sup> )	24,5
CONSOMMATION (kg/h)	3,1
SORTIE DES FUMÉES (mm)	200
HAUTEUR (mm)	990
LARGEUR (mm)	836
PROFONDEUR (mm)	534
POIDS (kg)	139
LONGUEUR DES BÛCHES (mm)	500

**BACK BOX SLIM ECO** A+










PUISSANCE NOMINAL (kW)	10,8
RENDEMENT (%)	83,0
VOL. DE CHAUFFAGE (m <sup>3</sup> )	24,5
CONSOMMATION (kg/h)	3,1
SORTIE DES FUMÉES (mm)	200
HAUTEUR (mm)	995
LARGEUR (mm)	836
PROFONDEUR (mm)	534
POIDS (kg)	140
LONGUEUR DES BÛCHES (mm)	500

**BACK BOX SLIM ECO Porte Verre** A+










PUISSANCE NOMINAL (kW)	10,8
RENDEMENT (%)	83,0
VOL. DE CHAUFFAGE (m <sup>3</sup> )	24,5
CONSOMMATION (kg/h)	3,1
SORTIE DES FUMÉES (mm)	200
HAUTEUR (mm)	995
LARGEUR (mm)	836
PROFONDEUR (mm)	534
POIDS (kg)	140
LONGUEUR DES BÛCHES (mm)	500

**AMBER** A+










PUISSANCE NOMINAL (kW)	7,3
RENDEMENT (%)	81,0
VOL. DE CHAUFFAGE (m <sup>3</sup> )	16,6
CONSOMMATION (kg/h)	2,0
SORTIE DES FUMÉES (mm)	150
HAUTEUR (mm)	1153
LARGEUR (mm)	538
PROFONDEUR (mm)	506
POIDS (kg)	115
LONGUEUR DES BÛCHES (mm)	300

**AMBER Porte Verre** A+










PUISSANCE NOMINAL (kW)	7,3
RENDEMENT (%)	81,0
VOL. DE CHAUFFAGE (m <sup>3</sup> )	16,6
CONSOMMATION (kg/h)	2,0
SORTIE DES FUMÉES (mm)	150
HAUTEUR (mm)	1153
LARGEUR (mm)	538
PROFONDEUR (mm)	506
POIDS (kg)	115
LONGUEUR DES BÛCHES (mm)	300

## OPTIONS BACK BOX



Description

Kit connexion d'air extérieur (Ø 100)

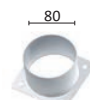
## OPTIONS AMBER



Description  
Porte Base



Description  
Top en pierre



Description  
Kit connexion d'air extérieur (Ø 80)



POÊLES (BOIS) - GAMME TEK



**TEK ROUND ECO**

A+

PUISSANCE NOMINAL (kW)	7,3
RENDEMENT (%)	81,0
VOL. DE CHAUFFAGE (m <sup>3</sup> )	166
CONSOMMATION (kg/h)	2,0
SORTIE DES FUMÉES (mm)	150
HAUTEUR (mm)	933
LARGEUR (mm)	496
PROFONDEUR (mm)	511
POIDS (kg)	123
LONGUEUR DES BÛCHES (mm)	300



**TEK SYSTEM ECO**

A+

PUISSANCE NOMINAL (kW)	7,3
RENDEMENT (%)	81,0
VOL. DE CHAUFFAGE (m <sup>3</sup> )	166
CONSOMMATION (kg/h)	2,0
SORTIE DES FUMÉES (mm)	150
HAUTEUR (mm)	910
LARGEUR (mm)	477
PROFONDEUR (mm)	498
POIDS (kg)	120
LONGUEUR DES BÛCHES (mm)	300



**TEK SYSTEM ECO**

A+

**Module de bois de chauffage inférieur**

PUISSANCE NOMINAL (kW)	7,3
RENDEMENT (%)	81,0
VOL. DE CHAUFFAGE (m <sup>3</sup> )	166
CONSOMMATION (kg/h)	2,0
SORTIE DES FUMÉES (mm)	150
HAUTEUR (mm)	910
LARGEUR (mm)	477
PROFONDEUR (mm)	498
POIDS (kg)	120
LONGUEUR DES BÛCHES (mm)	300



**TEK SYSTEM ECO**

A+

**Module inférieur avec panier**

PUISSANCE NOMINAL (kW)	7,3
RENDEMENT (%)	81,0
VOL. DE CHAUFFAGE (m <sup>3</sup> )	166
CONSOMMATION (kg/h)	2,0
SORTIE DES FUMÉES (mm)	150
HAUTEUR (mm)	910
LARGEUR (mm)	477
PROFONDEUR (mm)	498
POIDS (kg)	120
LONGUEUR DES BÛCHES (mm)	300



**TEK WALL ECO**

A+

PUISSANCE NOMINAL (kW)	7,3
RENDEMENT (%)	81,0
VOL. DE CHAUFFAGE (m <sup>3</sup> )	166
CONSOMMATION (kg/h)	2,0
SORTIE DES FUMÉES (mm)	150
HAUTEUR (mm)	1126
LARGEUR (mm)	484
PROFONDEUR (mm)	498
POIDS (kg)	117
LONGUEUR DES BÛCHES (mm)	300



**TEK WALL ECO**

A+

**Kit de suspension**

PUISSANCE NOMINAL (kW)	7,3
RENDEMENT (%)	81,0
VOL. DE CHAUFFAGE (m <sup>3</sup> )	166
CONSOMMATION (kg/h)	2,0
SORTIE DES FUMÉES (mm)	150
HAUTEUR (mm)	1126
LARGEUR (mm)	484
PROFONDEUR (mm)	498
POIDS (kg)	117
LONGUEUR DES BÛCHES (mm)	300

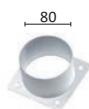


**TEK LUMBER ECO**

A+

PUISSANCE NOMINAL (kW)	7,3
RENDEMENT (%)	81,0
VOL. DE CHAUFFAGE (m <sup>3</sup> )	166
CONSOMMATION (kg/h)	2,0
SORTIE DES FUMÉES (mm)	150
HAUTEUR (mm)	1002
LARGEUR (mm)	540
PROFONDEUR (mm)	546
POIDS (kg)	117
LONGUEUR DES BÛCHES (mm)	300

INCLUS D'ORIGINE



Description

Kit connexion d'air extérieur (Ø 80)

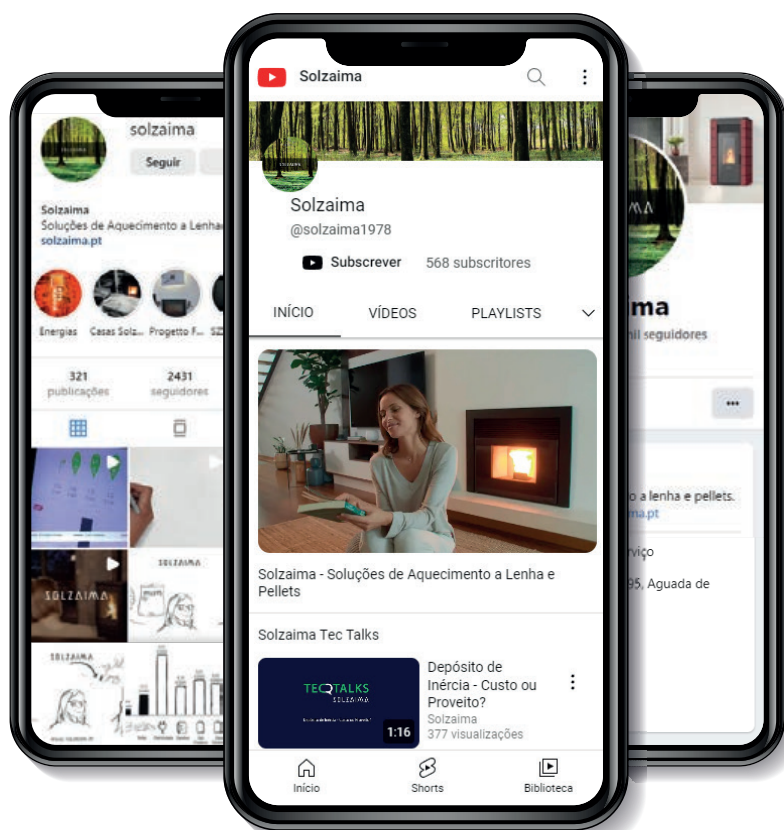
OPTIONS



Description

Kit de ventilation 160 m<sup>3</sup>/h 0Pa

# SUIVEZ-NOUS



[facebook.com/solzaima](https://facebook.com/solzaima)



[youtube.com/@solzaima1978](https://youtube.com/@solzaima1978)



[instagram.com/solzaima](https://instagram.com/solzaima)







Rua dos Outarelos, 111  
3750-362 Belazaima do Chão  
Agueda - Portugal

T. (+351) 234 650 650  
mail@solzaima.com  
www.solzaima.com



# SOLZAIMA



Cofinanciado por:



UNIÃO EUROPEIA  
Fundo Europeu  
de Desenvolvimento Regional